

การจัดทำแผนการจัดการศึกษาเฉพาะบุคคล (IEP) สำหรับศูนย์การศึกษาพิเศษ

- แผนการจัดการศึกษาเฉพาะบุคคล
- แผนการสอนเฉพาะบุคคล
- การวัดและประเมินผลแผนการจัดการศึกษาเฉพาะบุคคล
- ตัวอย่างแผนการจัดการศึกษาเฉพาะบุคคล แผนการสอนเฉพาะบุคคล และการวัดและประเมินผลแผนการจัดการศึกษาเฉพาะบุคคล

การจัดทำแผนการจัดการศึกษาเฉพาะบุคคล (IEP)
สำหรับศูนย์การศึกษาพิเศษ

ชื่อสถานศึกษาระดับ.....สังกัด

เริ่มใช้แผนวันที่สิ้นสุดแผนวันที่.....

คำอธิบาย

- ▶ **ชื่อสถานศึกษา** ระบุศูนย์การศึกษาพิเศษ ที่จัดทำแผนการจัดการศึกษาเฉพาะบุคคล
- ▶ **ระดับ** ระบุ ระดับเตรียมความพร้อม (เนื่องจากบทบาทหน้าที่ของการให้บริการของศูนย์การศึกษาพิเศษมีระดับเตรียมความพร้อมเพียงระดับเดียว)
- ▶ **สังกัด** สำนักบริหารงานการศึกษาพิเศษ
- ▶ **เริ่มใช้แผนวันที่** ให้ระบุ วัน เดือน ปี ที่ผู้ปกครองลงลายมือชื่อเห็นด้วยในแผนการจัดการศึกษาเฉพาะบุคคล
- ▶ **สิ้นสุดแผนวันที่** ให้ระบุวัน เดือน ปี ที่สิ้นสุดปีการศึกษา

๑. ข้อมูลทั่วไป

ชื่อ-ชื่อสกุลเพศ ชาย หญิง

เลขประจำตัวประชาชน -

การจดทะเบียนคนพิการ ไม่จด ยังไม่จด จดแล้ว

เกิดวันที่ เดือน พ.ศ. อายุ ปี เดือน ศาสนา

ประเภทความพิการ ลักษณะความพิการ

ชื่อ-ชื่อสกุลบิดา

ชื่อ-ชื่อสกุลมารดา

ชื่อ-ชื่อสกุลผู้ปกครอง เกี่ยวข้องเป็น

ที่อยู่ผู้ปกครองที่ติดต่อได้บ้านเลขที่ ตรอก/ซอย หมู่ที่ ชื่อหมู่บ้าน/ถนน

ตำบล/แขวงอำเภอ/เขต จังหวัด

รหัสไปรษณีย์ โทรศัพท์ โทรศัพท์เคลื่อนที่.....

โทรสารE-mail address

คำอธิบาย

- ▶ **ชื่อ-ชื่อสกุล** ให้ระบุค่านำหน้าชื่อ (ด.ช. ด.ญ. นาย นางสาว) พร้อมทั้งชื่อ และชื่อสกุลของผู้เรียน
- ▶ **เพศ** ให้ใส่เครื่องหมาย ลงในช่อง ที่ตรงกับเพศของผู้เรียน

▶ **เลขประจำตัวประชาชน** ให้ระบุเลขประจำตัวประชาชน ๑๓ หลักของผู้เรียน ตามทะเบียนบ้านหรือบัตรประจำตัวประชาชน

▶ **การจดทะเบียนคนพิการ** ให้ใส่เครื่องหมาย ในช่อง หน้าข้อความที่ตรงกับความเป็นจริง

ไม่จด หมายถึง ผู้ปกครองหรือผู้เรียนไม่ประสงค์จะจดทะเบียนคนพิการ

ยังไม่จด หมายถึง ยังไม่พร้อมที่จะจดทะเบียนคนพิการหรือกำลังดำเนินการ

จดแล้ว หมายถึง ผู้เรียนจดทะเบียนคนพิการเรียบร้อยแล้วและมีสมุดทะเบียนคนพิการหรือ

บัตรประจำตัวคนพิการ

▶ **เกิดวันที่ เดือน พ.ศ.** ให้ระบุ วัน เดือน ปีเกิดของผู้เรียนโดยเขียนชื่อเต็มของเดือน และ พ.ศ. เช่น ๒๔ กรกฎาคม ๒๕๔๕

▶ **อายุ... ปี... เดือน** ให้ระบุอายุเต็มปีและเต็มเดือน เช่น อายุ ๔ ปี ๘ เดือน (นับถึงวันที่คณะกรรมการจัดทำแผนการจัดการศึกษาเฉพาะบุคคลลงนาม)

▶ **ศาสนา** ให้ระบุศาสนาที่ผู้เรียนนับถือตามหลักฐานทางทะเบียนราษฎร เช่น พุทธ คริสต์ อิสลาม เป็นต้น

▶ **ประเภทความพิการ** ให้ระบุประเภทของความพิการตามประกาศกระทรวงศึกษาธิการ เรื่อง กำหนดประเภทและหลักเกณฑ์ของคนพิการทางการศึกษา พ.ศ. ๒๕๕๒ ได้แก่ บุคคลที่มีความบกพร่องทางการเห็น บุคคลที่มีความบกพร่องทางการได้ยิน บุคคลที่มีความบกพร่องทางสติปัญญา บุคคลที่มีความบกพร่องทางร่างกายหรือการเคลื่อนไหวหรือสุขภาพ บุคคลที่มีความบกพร่องทางการเรียนรู้ บุคคลที่มีความบกพร่องทางการพูดและภาษา บุคคลที่มีความบกพร่องทางพฤติกรรมหรืออารมณ์ บุคคลออทิสติก และบุคคลพิการซ้อน

▶ **ลักษณะความพิการ** ระบุรายละเอียดลักษณะของความพิการที่ปรากฏชัดเจน เช่น

๑. บุคคลที่มีความบกพร่องทางการเห็น ลักษณะความพิการ ตาบอด หรือการเห็นเลือนราง

๒. บุคคลที่มีความบกพร่องทางการได้ยิน ลักษณะความพิการ หูตึง หรือหูหนวก

๓. บุคคลที่มีความบกพร่องทางสติปัญญา ลักษณะความพิการ ดาวน์ซินโดรม

๔. บุคคลที่มีความบกพร่องทางร่างกายหรือการเคลื่อนไหวหรือสุขภาพ ลักษณะความพิการ แขนงลีบ

ชาลีบ

๕. บุคคลที่มีความบกพร่องทางการเรียนรู้ ลักษณะความพิการ บกพร่องด้านการอ่าน ด้านการเขียน ด้านการคิดคำนวณ หรือหลายด้านร่วมกัน

๖. บุคคลที่มีความบกพร่องทางการพูดและภาษา ลักษณะความพิการ พูดเร็ว พูดช้า ไม่เป็นคำ พูดติดอ่าง ปากแหว่งเพดานโหว่

๗. บุคคลที่มีความบกพร่องทางพฤติกรรมหรืออารมณ์ ลักษณะความพิการ ก้าวร้าว ก่อความ

๘. บุคคลออทิสติก ลักษณะความพิการ มีพฤติกรรมซ้ำๆ กระตุ้นตนเอง

๙. บุคคลพิการซ้อน ลักษณะความพิการ ตาบอดร่วมกับหูหนวก

▶ **ชื่อ-ชื่อสกุลบิดา** ให้ระบุชื่อและชื่อสกุลของบิดาที่ปรากฏตามหลักฐาน

▶ **ชื่อ-ชื่อสกุลมารดา** ให้ระบุชื่อและชื่อสกุลของมารดาที่ปรากฏตามหลักฐาน

▶ **ชื่อ-ชื่อสกุลผู้ปกครอง** ให้ระบุชื่อและชื่อสกุลของผู้ดูแลผู้เรียนในปัจจุบัน

▶ **เกี่ยวข้องเป็น** ให้ระบุความสัมพันธ์ระหว่างผู้ปกครองกับผู้เรียน เช่น บิดา มารดา ปู่ ย่า ตา ยาย พี่ ป้า น้า อา หรือ ผู้อุปการะ เป็นต้น

▶ **ที่อยู่ผู้ปกครองที่ติดต่อได้** ให้ระบุที่อยู่ปัจจุบันของผู้ปกครองซึ่งสามารถติดต่อได้ รวมถึงหมายเลขโทรศัพท์ โทรศัพท์เคลื่อนที่ โทรสาร และจดหมายอิเล็กทรอนิกส์ (E-mail)

๒. ข้อมูลด้านการแพทย์ หรือด้านสุขภาพ

- โรคประจำตัว (ระบุ)
- ประวัติการแพ้ยา (ระบุ)
- โรคภูมิแพ้ (ระบุ)
- ข้อจำกัดอื่นๆ (ระบุ)
- ผลการตรวจทางการแพทย์ (ระบุ)

คำอธิบาย

ให้ทำเครื่องหมาย ในช่อง และระบุรายละเอียดด้านการแพทย์ หรือด้านสุขภาพของผู้เรียน

๓. ข้อมูลด้านการศึกษา

- ไม่เคยได้รับการศึกษา / บริการทางการศึกษา
- เคยได้รับการศึกษา / บริการทางการศึกษา
 - ศูนย์การศึกษาพิเศษ ระดับ พ.ศ.
 - โรงเรียนเฉพาะความพิการ ระดับ พ.ศ.
 - โรงเรียนเรียนร่วม ระดับ พ.ศ.
 - การศึกษาด้านอาชีพ ระดับ พ.ศ.
 - การศึกษานอกระบบ ระดับ พ.ศ.
 - การศึกษาตามอัธยาศัย ระดับ พ.ศ.
 - อื่นๆ..... ระดับพ.ศ.

คำอธิบาย

ให้ใส่เครื่องหมาย ลงใน หน้าข้อความ และระบุข้อมูลที่ตรงกับความเป็นจริง
ไม่เคยได้รับการศึกษา / บริการทางการศึกษา หมายความว่า ไม่เคยได้รับการศึกษาในสถานศึกษา และไม่เคยได้รับบริการทางการศึกษาใด ๆ

เคยได้รับการศึกษา / บริการทางการศึกษา หมายความว่า เคยได้รับการศึกษาในสถานศึกษาหรือ บริการทางการศึกษาอย่างใดอย่างหนึ่งหรือทั้งสองอย่าง ทั้งนี้ให้ระบุรายละเอียดโดยใส่เครื่องหมาย ลงใน ข้อความ ที่ตรงตามความเป็นจริงและกรอกข้อมูลในช่องว่าง โดยให้ระบุชื่อสถานศึกษา ระดับชั้น และ พ.ศ. ให้ระบุปีการศึกษาสุดท้ายที่ได้รับการศึกษา

๔. ข้อมูลอื่นๆที่จำเป็น ให้ระบุข้อมูลที่เป็นประโยชน์ต่อการจัดการเรียนรู้ ทั้งที่เป็นข้อจำกัดหรืออุปสรรค เช่น กลัวเสียงดัง ข้อจำกัดทางภาษา การใช้ภาษาถิ่น ดิถเกม ครอบครัวยากจน พ่อแม่หย่าร้าง ฯลฯ และ

ส่วนที่จะสนับสนุนส่งเสริมศักยภาพของผู้เรียนด้านต่างๆ เช่น มีความสามารถทางศิลปะ ดนตรี คอมพิวเตอร์ ภาษา กีฬา ฯลฯ

ในกรณีที่ผู้เรียนมีแนวโน้มว่ามีพัฒนาการเป็นไปตามหลักสูตรการให้บริการช่วยเหลือระยะแรกเริ่มสำหรับเด็กพิการ ศูนย์การศึกษาพิเศษ พุทธศักราช ๒๕๕๕ และมีความพร้อมในทักษะต่างๆ ควรได้รับการส่งต่อจากศูนย์การศึกษาพิเศษไปยังสถานศึกษาอื่น ให้ระบุว่า ผู้เรียนควรได้รับการจัดทำแผนการเปลี่ยนผ่าน (Individual Transition Plan)

๕. การกำหนดแนวทางการศึกษาและการวางแผนการจัดการศึกษาพิเศษ

ระดับความสามารถในปัจจุบัน	เป้าหมายระยะยาว ๑ ปี	จุดประสงค์เชิงพฤติกรรม (เป้าหมายระยะสั้น)	เกณฑ์และวิธีประเมินผล	ผู้รับผิดชอบ

การกำหนดแนวทางการศึกษาและการวางแผนการจัดการศึกษาพิเศษ หมายถึง การนำผลการตรวจสอบและการประเมินตามแบบประเมินความสามารถพื้นฐาน ตามหลักสูตรการให้บริการช่วยเหลือระยะแรกเริ่มสำหรับเด็กพิการ ศูนย์การศึกษาพิเศษ พุทธศักราช ๒๕๕๕ มากำหนดแนวทางการศึกษาและการวางแผนการจัดการศึกษาพิเศษ โดยระบุระดับความสามารถในปัจจุบัน เป้าหมายระยะยาว ๑ ปี จุดประสงค์เชิงพฤติกรรม (เป้าหมายระยะสั้น) เกณฑ์และวิธีประเมินผล และผู้รับผิดชอบการจัดทำแผนการจัดการศึกษาเฉพาะบุคคลของผู้เรียนเพื่อให้การจัดการศึกษาบรรลุเป้าหมายที่กำหนดไว้

คำอธิบาย

▶ **ระดับความสามารถในปัจจุบัน** ให้ระบุความสามารถของผู้เรียน ที่ได้จากผลการตรวจสอบและประเมินตามแบบประเมินความสามารถพื้นฐาน ในหลักสูตรการให้บริการช่วยเหลือระยะแรกเริ่มสำหรับเด็กพิการ ศูนย์การศึกษาพิเศษ พุทธศักราช ๒๕๕๖ โดยระบุตามหัวข้อต่อไปนี้

ทักษะ ให้ระบุทักษะที่จะพัฒนา เช่น ทักษะกล้ามเนื้อมัดใหญ่ ทักษะกล้ามเนื้อมัดเล็ก ฯลฯ ตามหลักสูตรการให้บริการช่วยเหลือระยะแรกเริ่มสำหรับเด็กพิการ ศูนย์การศึกษาพิเศษ พุทธศักราช ๒๕๕๕

ทักษะย่อย ให้ระบุทักษะย่อยให้สอดคล้องกับทักษะตามหลักสูตรการให้บริการช่วยเหลือระยะแรกเริ่มสำหรับเด็กพิการ ศูนย์การศึกษาพิเศษ พุทธศักราช ๒๕๕๖

เนื้อหา ให้ระบุเนื้อหาที่สอดคล้องกับทักษะย่อยตามหลักสูตรการให้บริการช่วยเหลือระยะแรกเริ่มสำหรับเด็กพิการ ศูนย์การศึกษาพิเศษ พุทธศักราช ๒๕๕๖

จุดเด่น ให้ระบุชื่อผู้เรียนและพัฒนาการสูงสุดที่ผู้เรียนสามารถทำได้ระดับ ๔ ขึ้นไป ของแบบประเมินความสามารถพื้นฐานตามหลักสูตรการให้บริการช่วยเหลือระยะแรกเริ่มสำหรับเด็กพิการ ศูนย์การศึกษาพิเศษ พุทธศักราช ๒๕๕๖

จุดด้อย ให้ระบุชื่อผู้เรียน และพัฒนาการสูงสุดที่ผู้เรียนทำได้ต่ำกว่าระดับ ๔ แบบประเมินความสามารถพื้นฐานตามหลักสูตรการให้บริการช่วยเหลือระยะแรกเริ่มสำหรับเด็กพิการ ศูนย์การศึกษาพิเศษ พุทธศักราช ๒๕๕๖

กรณีผู้เรียนมีพัฒนาการตามที่กำหนดไว้ในหลักสูตรการให้บริการช่วยเหลือระยะแรกเริ่มสำหรับเด็กพิการ ศูนย์การศึกษาพิเศษ พุทธศักราช ๒๕๕๖ ให้ระบุว่า “มีพัฒนาการสมวัย” ถ้าผู้เรียนมีความบกพร่องระดับรุนแรงในบางทักษะจนไม่สามารถพัฒนาได้ เช่น ผู้เรียนที่มีความบกพร่องทางร่างกาย หรือการเคลื่อนไหว หรือสุขภาพ มีลักษณะความพิการ ไม่สามารถเคลื่อนไหวในท่านอนหงาย ไม่สามารถควบคุมศีรษะ และลุกตามเป้าหมายได้ (นอนนิ่ง สามารถกระพริบตาได้เท่านั้น) ในทักษะกล้ามเนื้อมัดใหญ่ ให้ระบุว่า “มีข้อจำกัดด้านความพิการ ไม่สามารถพัฒนาทักษะนี้ได้”

▶ **เป้าหมายระยะยาว ๑ ปี** ให้นำพัฒนาการที่ผู้เรียนทำได้ตั้งแต่ระดับ ๓ ลงมา ที่เขียนเป็นจุดต่อๆ มากำหนดเป็นเป้าหมายที่จะพัฒนาภายในระยะเวลา ๑ ปี โดยคำนึงถึงองค์ประกอบ ดังนี้

๑. ระยะเวลา (ระบุปีการศึกษา)

๒. ผู้เรียน (ระบุชื่อผู้เรียน)

๓. พัฒนาการที่คาดหวัง จากหลักสูตรการให้บริการช่วยเหลือระยะแรกเริ่มสำหรับเด็กพิการ ศูนย์การศึกษาพิเศษ พุทธศักราช ๒๕๕๖

ในการกำหนดเป้าหมายไม่ควรกำหนดไว้สูงเกินไป เนื่องจากผู้เรียนไม่สามารถปฏิบัติให้บรรลุเป้าหมาย หรือไม่ควรกำหนดต่ำเกินไป ซึ่งส่งผลให้ผู้เรียนไม่สนใจการเรียนรู้ เนื่องจากผู้เรียนสามารถบรรลุเป้าหมายได้ในเวลารวดเร็ว เป้าหมายระยะยาวนี้จะต้องมีการทบทวนและปรับแผนพร้อมจัดทำรายงานผลอย่างน้อยปีละ ๒ ครั้ง

▶ **จุดประสงค์เชิงพฤติกรรม** นำพัฒนาการที่คาดหวังที่ระบุไว้ในเป้าหมายระยะยาว ๑ ปี มาวิเคราะห์งานให้เป็นจุดประสงค์เชิงพฤติกรรม ซึ่งเป้าหมายระยะยาว ๑ ข้อ จะประกอบไปด้วยจุดประสงค์เชิงพฤติกรรมอย่างน้อย ๑ ข้อ ขึ้นอยู่กับการวิเคราะห์งาน และศักยภาพของผู้เรียน ซึ่งแต่ละจุดประสงค์เชิงพฤติกรรมจะมีองค์ประกอบที่สำคัญ ๓ ส่วน ดังนี้

๑. ระยะเวลา (ระบุเดือน ปีที่คาดว่าผู้เรียนจะผ่านเกณฑ์ที่กำหนด)

๒. สถานการณ์ หรือเงื่อนไข

๓. พฤติกรรมที่สามารถวัดได้

▶ **เกณฑ์และวิธีประเมินผล** ครูผู้สอนประเมินผลตามแผนการสอนเฉพาะบุคคล โดยให้ผู้เรียนมีผลพัฒนาการผ่านเกณฑ์ระดับคุณภาพตามแผนการสอนเฉพาะบุคคลไม่ต่ำกว่าร้อยละ ๗๐ ของจำนวนแผนการสอนเฉพาะบุคคลทั้งหมด ในจุดประสงค์เชิงพฤติกรรมข้อนั้นๆ

▶ **ผู้รับผิดชอบ** ระบุชื่อ – ชื่อสกุล และตำแหน่งผู้รับผิดชอบในการจัดกิจกรรมการเรียนรู้ให้บรรลุตามจุดประสงค์เชิงพฤติกรรมและเป้าหมายระยะยาว ๑ ปี

๖. ความต้องการด้านสิ่งอำนวยความสะดวก เทคโนโลยีสิ่งอำนวยความสะดวก สื่อ บริการ และความช่วยเหลืออื่นใดทางการศึกษา

ที่	รายการ	รหัส	สิ่งที่มีอยู่แล้ว						สิ่งที่ต้องการ						จำนวนเงิน ที่ขอ อุดหนุน	เหตุผลและ ความจำเป็น	ผู้ประเมิน
			ผู้จัดทำ			วิธีการ			ผู้จัดทำ			วิธีการ					
			(๑)	(๒)	(๓)	(๑)	(๒)	(๓)	(๑)	(๒)	(๓)	(๑)	(๒)	(๓)			
รวมรายการที่ขอรับการ อุดหนุน																	
รวมจำนวนเงินที่ขอรับการ อุดหนุน																	

ความต้องการด้านสิ่งอำนวยความสะดวก เทคโนโลยีสิ่งอำนวยความสะดวก สื่อ บริการ และความช่วยเหลืออื่นใดทางการศึกษา หมายถึง การระบุรายการของสิ่งอำนวยความสะดวก เทคโนโลยีสิ่งอำนวยความสะดวก สื่อ บริการ และความช่วยเหลืออื่นใดทางการศึกษา ในคู่มือรายการสิ่งอำนวยความสะดวก สื่อ บริการ และความช่วยเหลืออื่นใดทางการศึกษา ของสำนักงานคณะกรรมการการศึกษาขั้นพื้นฐาน กระทรวงศึกษาธิการ ตามความต้องการจำเป็นพิเศษของผู้เรียนเฉพาะบุคคล โดยพิจารณาจากจุดประสงค์เชิงพฤติกรรม ที่กำหนดไว้ในแผนการจัดการศึกษาเฉพาะบุคคล

คำอธิบาย

▶ **ที่** ระบุตัวเลขแสดงลำดับที่

▶ **รายการ** ระบุชื่อสิ่งอำนวยความสะดวก เทคโนโลยีสิ่งอำนวยความสะดวก สื่อ บริการ และความช่วยเหลืออื่นใดทางการศึกษา สิ่งที่มีอยู่แล้ว และสิ่งที่ต้องการขอรับการอุดหนุน ตามคู่มือรายการสิ่งอำนวยความสะดวก สื่อ บริการ และความช่วยเหลืออื่นใดทางการศึกษา ของสำนักงานคณะกรรมการการศึกษาขั้นพื้นฐาน กระทรวงศึกษาธิการ

▶ **รหัส** ระบุรหัสตามคู่มือรายการสิ่งอำนวยความสะดวก สื่อ บริการ และความช่วยเหลืออื่นใดทางการศึกษา ของสำนักงานคณะกรรมการการศึกษาขั้นพื้นฐาน กระทรวงศึกษาธิการ

▶ **สิ่งที่มีอยู่แล้ว / ผู้จัดหา วิธีการ** ระบุสิ่งอำนวยความสะดวก เทคโนโลยีสิ่งอำนวยความสะดวก สื่อ บริการ และความช่วยเหลืออื่นใดทางการศึกษา ได้รับจากผู้ปกครอง สถานศึกษา สถานพยาบาลอื่น ๆ โดยให้ใส่เครื่องหมาย ✓ ลงในช่องใดช่องหนึ่งของผู้จัดหาและวิธีการที่ได้มา ให้ตรงตามหมายเลขและรายละเอียดที่ระบุไว้ในหมายเหตุได้ตาราง

▶ **สิ่งที่ต้องการ / ผู้จัดหา วิธีการ** ระบุสิ่งอำนวยความสะดวก เทคโนโลยีสิ่งอำนวยความสะดวก สื่อ บริการ และความช่วยเหลืออื่นใดทางการศึกษา ที่คณะกรรมการจัดทำแผนการจัดการศึกษาเฉพาะบุคคล พิจารณาแล้วเห็นว่ามีความต้องการจำเป็นต่อการพัฒนาศักยภาพผู้เรียนตามจุดประสงค์เชิงพฤติกรรมที่ระบุไว้ โดยให้ใส่เครื่องหมาย ✓ ลงในช่องใดช่องหนึ่งของผู้จัดหาและวิธีการที่ได้มา ให้ตรงตามหมายเลขและรายละเอียดที่ระบุไว้ในหมายเหตุได้ตาราง

▶ **จำนวนเงินที่ขอรับการอุดหนุน** ระบุจำนวนเงินที่ขอรับการอุดหนุนตามรายการสื่อ (บัญชี ข) บริการ (บัญชี ค) ที่ระบุไว้ในช่องรายการ ยกเว้นสิ่งอำนวยความสะดวก เทคโนโลยีสิ่งอำนวยความสะดวก (บัญชี ก) ไม่ต้องระบุจำนวนเงิน

▶ **เหตุผลและความจำเป็น** กรณีที่ขอรับเงินอุดหนุน ให้ระบุเหตุผลและความจำเป็นที่ขอรับสิ่งอำนวยความสะดวก เทคโนโลยีสิ่งอำนวยความสะดวก สื่อ บริการ และความช่วยเหลืออื่นใดทางการศึกษา ตามรายการข้างต้น เช่น รายการไม้เท้าขาว เหตุผลและความจำเป็น เพื่อใช้เป็นอุปกรณ์นำทางให้คนตาบอดสามารถเดินทางได้ด้วยตนเอง เป็นต้น

กรณีที่ไมขอรับเงินอุดหนุน ให้ระบุว่าไม่ขอรับเงินอุดหนุน

▶ **ผู้ประเมิน** ระบุชื่อ-ชื่อสกุล และตำแหน่งของผู้ประเมิน ตัวอย่าง นางสาวมุตตา มีแก้ว : ครูประจำชั้น, นางสาวมุนิน มีตัวตน: นักกิจกรรมบำบัด เป็นต้น

▶ **รวมรายการที่ขอรับการอุดหนุน** ระบุจำนวนรายการสิ่งอำนวยความสะดวก เทคโนโลยีสิ่งอำนวยความสะดวก สื่อ บริการ และความช่วยเหลืออื่นใดทางการศึกษา ตามความต้องการจำเป็นพิเศษของผู้เรียนที่ขอรับการอุดหนุนทั้งหมด

▶ **รวมจำนวนเงินที่ขอรับการอุดหนุน** ระบุจำนวนเงินรวมในช่องรายการจำนวนเงินที่ขอรับการอุดหนุนทั้งหมด (บัญชี ข และ ค) เป็นจำนวนตัวเลขและตัวอักษร (ปีการศึกษาละไม่เกิน ๒,๐๐๐ บาทต่อคน)

๗. คณะกรรมการจัดทำแผนการจัดการศึกษาเฉพาะบุคคล

๗. คณะกรรมการจัดทำแผนการจัดการศึกษาเฉพาะบุคคล

ชื่อ	ตำแหน่ง	ลายมือชื่อ
๗.๑	ผู้บริหารสถานศึกษา/ผู้แทน
๗.๒	บิดา/มารดาหรือผู้ปกครอง หรือผู้ดูแลคนพิการ
๗.๓	ครูประจำชั้นหรือครูแนะแนว หรืออาจารย์ที่ปรึกษาหรือครูการศึกษาพิเศษ หรือครูที่รับผิดชอบงานด้านการศึกษาพิเศษ ที่ผู้บริหารสถานศึกษามอบหมาย
๗.๔
๗.๕

ประชุมวันที่ เดือน พ.ศ.

คณะกรรมการจัดทำแผนการจัดการศึกษาเฉพาะบุคคล หมายถึง กลุ่มบุคคลที่สถานศึกษาแต่งตั้งให้เป็นคณะกรรมการในการจัดทำแผนการจัดการศึกษาเฉพาะบุคคล โดยมีจำนวนไม่น้อยกว่า ๓ คน ซึ่งจะขาดบุคคลในข้อใดข้อหนึ่งต่อไปไม่ได้ คือ

๑. ผู้บริหารสถานศึกษาหรือผู้แทน
 ๒. บิดา หรือมารดา หรือผู้ปกครอง หรือผู้ดูแลคนพิการ
 ๓. ครูประจำชั้น หรือครูแนะแนว หรืออาจารย์ที่ปรึกษา หรือครูการศึกษาพิเศษ หรือครูที่รับผิดชอบงานด้านการศึกษาพิเศษที่ผู้บริหารสถานศึกษามอบหมาย
- ส่วนบุคคลอื่น ๆ ที่เกี่ยวข้อง อาทิเช่น ครูผู้สอนแต่ละทักษะการเรียนรู้ หรือคณะสหวิชาชีพ รวมถึงผู้เรียนอาจร่วมเป็นกรรมการเพิ่มเติมได้

คำอธิบาย

- ▶ **ชื่อ** ให้ระบุชื่อ - ชื่อสกุลของคณะกรรมการจัดทำแผนการจัดการศึกษาเฉพาะบุคคล
- ▶ **ตำแหน่ง** ให้ระบุตำแหน่งของคณะกรรมการจัดทำแผนการจัดการศึกษาเฉพาะบุคคล เช่น ผู้บริหารสถานศึกษาหรือผู้แทน บิดา หรือมารดา หรือผู้ปกครอง หรือผู้ดูแลคนพิการ ครูประจำชั้น หรือครูแนะแนว หรืออาจารย์ที่ปรึกษา หรือครูการศึกษาพิเศษ หรือครูที่รับผิดชอบงานด้านการศึกษาพิเศษที่ผู้บริหารสถานศึกษามอบหมาย หรือคณะสหวิชาชีพ รวมถึงผู้เรียน และผู้เกี่ยวข้อง เป็นต้น
- ▶ **ลายมือชื่อ** คณะกรรมการจัดทำแผนการจัดการศึกษาเฉพาะบุคคลลงลายมือชื่อ หลังจากที่ได้ร่วมประชุมและเห็นชอบในการจัดทำแผนการจัดการศึกษาเฉพาะบุคคลเรียบร้อยแล้ว
- ▶ **ประชุมวันที่** ให้ระบุวัน เดือน ปี ที่ประชุมจัดทำแผนการจัดการศึกษาเฉพาะบุคคล

๘. ความเห็นของบิดา มารดา ผู้ปกครองหรือผู้เรียน

๘. ความเห็นของบิดา มารดา ผู้ปกครองหรือผู้เรียน

การจัดทำแผนการจัดการศึกษาเฉพาะบุคคล ฉบับนี้

ข้าพเจ้า

เห็นด้วย

ไม่เห็นด้วย

ลงชื่อ.....

(.....)

บิดา มารดา/ผู้ปกครอง/ผู้เรียน

วันที่ เดือน พ.ศ.

คำอธิบาย

- ▶ ให้บิดา มารดา หรือผู้ปกครอง พิจารณาแผนการจัดการศึกษาเฉพาะบุคคลและใส่เครื่องหมาย
- ลงในช่องเห็นด้วยหรือไม่เห็นด้วย พร้อมทั้งลงลายมือชื่อ และระบุวันที่ เดือน ปีที่ลงลายมือชื่อ

การจัดทำแผนการสอนเฉพาะบุคคล (IIP)
สำหรับศูนย์การศึกษาพิเศษ

ส่วนที่ ๑

ชื่อ-ชื่อสกุล ประเภทความพิการ

ปีการศึกษา.....

ทักษะที่สอน.....เนื้อหา

เป้าหมายระยะยาว ๑ ปี

จุดประสงค์เชิงพฤติกรรมข้อที่

เกณฑ์และวิธีประเมินผลจุดประสงค์เชิงพฤติกรรม.....

- ▶ ชื่อ-ชื่อสกุล ระบุค่านำหน้าชื่อ (ด.ช. ด.ญ. นาย นางสาว) พร้อมทั้งชื่อ – ชื่อสกุล ของผู้เรียน
- ▶ ประเภทความพิการ ระบุประเภทของความพิการ ตามประกาศกระทรวงศึกษาธิการกำหนดไว้ ๙ ประเภท ได้แก่ บุคคลที่มีความบกพร่องทางการเห็น บุคคลที่มีความบกพร่องทางการได้ยิน บุคคลที่มีความบกพร่องทางสติปัญญา บุคคลที่มีความบกพร่องทางร่างกายหรือการเคลื่อนไหวหรือสุขภาพ บุคคลที่มีความบกพร่องทางการเรียนรู้ บุคคลที่มีความบกพร่องทางการพูดและภาษา บุคคลที่มีความบกพร่องทางพฤติกรรมหรืออารมณ์ บุคคลออทิสติก และบุคคลพิการซ้อน
- ▶ ปีการศึกษา ระบุปีการศึกษาตามที่ระบุไว้ในแผนการจัดการศึกษาเฉพาะบุคคล
- ▶ ทักษะที่สอน ให้ระบุชื่อทักษะที่สอนตามที่ระบุไว้ในแผนการจัดการศึกษาเฉพาะบุคคล
- ▶ เนื้อหา ให้ระบุเนื้อหาตามหลักสูตรการให้บริการช่วยเหลือระยะแรกเริ่มสำหรับเด็กพิการ ศูนย์การศึกษาพิเศษ พุทธศักราช ๒๕๕๖ ที่สอดคล้องกับจุดประสงค์เชิงพฤติกรรมในแผนการจัดการศึกษาเฉพาะบุคคล
- ▶ เป้าหมายระยะยาว ๑ ปี นำมาจากแผนการจัดการศึกษาเฉพาะบุคคล
- ▶ จุดประสงค์เชิงพฤติกรรม นำมาจากแผนการจัดการศึกษาเฉพาะบุคคล
- ▶ เกณฑ์และวิธีประเมินผลของจุดประสงค์เชิงพฤติกรรม นำมาจากแผนการจัดการศึกษาเฉพาะบุคคล

ส่วนที่ ๒

แผนที่.....เริ่มใช้แผนวันที่สิ้นสุดแผนวันที่.....ใช้เวลา..... นาที

- ▶ แผนที่ ลำดับที่ของแผนการสอนเฉพาะบุคคล ของแต่ละจุดประสงค์เชิงพฤติกรรม
- ▶ เริ่มใช้แผนวันที่ ระบุวัน เดือน ปีที่เริ่มจัดกิจกรรมการเรียนรู้ตามแผนการสอนเฉพาะบุคคลนั้น
- ▶ สิ้นสุดแผนวันที่ ระบุวัน เดือน ปีที่สิ้นสุดการจัดกิจกรรมการเรียนรู้ตามแผนการสอนเฉพาะบุคคลนั้น
- ▶ ใช้เวลา ระบุเวลาที่ใช้ในการจัดกิจกรรมการเรียนรู้แต่ละครั้งตามแผนการสอนเฉพาะบุคคลนั้น

ส่วนที่ ๓

สาระสำคัญ

.....
.....

- ▶ **สาระสำคัญ** ระบุความคิดรวบยอดของเนื้อหาที่จะจัดกิจกรรมการเรียนรู้ในแผนการจัดการศึกษาเฉพาะบุคคล

ส่วนที่ ๔

จุดประสงค์

.....
.....

- ▶ **จุดประสงค์** ระบุพฤติกรรมที่คาดหวังให้เกิดขึ้นกับผู้เรียนจากการใช้แผนการสอนเฉพาะบุคคล

ส่วนที่ ๕

กระบวนการจัดการเรียนรู้

ขั้นนำ.....
ขั้นสอน.....
ขั้นสรุป.....

กระบวนการจัดการเรียนรู้ เป็นการนำสาระสำคัญที่ระบุไว้ข้างต้นมาออกแบบกิจกรรมการเรียนรู้ โดยใช้เทคนิค วิธีการ สื่อ และนวัตกรรมที่หลากหลาย สอดคล้อง เหมาะสมกับรูปแบบการเรียนรู้ และศักยภาพของผู้เรียนแต่ละบุคคล ประกอบด้วย ขั้นนำ ขั้นสอน และขั้นสรุป เพื่อให้บรรลุตามจุดประสงค์ของแผนการสอนเฉพาะบุคคล

- ▶ **ขั้นนำ** เป็นกิจกรรมการเตรียมความพร้อม หรือกระตุ้นความสนใจผู้เรียน เพื่อนำเข้าสู่ขั้นสอนต่อไป
- ▶ **ขั้นสอน** เป็นการออกแบบกิจกรรมการเรียนรู้ โดยใช้เทคนิค วิธีการ สื่อ และนวัตกรรมที่หลากหลาย
- ▶ **ขั้นสรุป** การทบทวน สรุปความคิดรวบยอดจากกิจกรรมการเรียนรู้ตามจุดประสงค์ของแผนการสอนเฉพาะบุคคล

ส่วนที่ ๖

สื่อ /อุปกรณ์ /สิ่งอำนวยความสะดวก/ เทคโนโลยีสิ่งอำนวยความสะดวก/บริการ

- ▶ สื่อ /อุปกรณ์ /สิ่งอำนวยความสะดวก/ เทคโนโลยีสิ่งอำนวยความสะดวก/บริการ
ระบุ สื่อ /อุปกรณ์ /สิ่งอำนวยความสะดวก/ เทคโนโลยีสิ่งอำนวยความสะดวก/บริการที่ผู้สอนใช้ในการ
จัดกิจกรรมการเรียนรู้ตามแผนการสอนเฉพาะบุคคล (IIP)

ส่วนที่ ๗

เกณฑ์การวัดและประเมินผล

วิธีการ.....
เครื่องมือ.....
เกณฑ์การผ่าน.....

เกณฑ์การวัดและประเมินผล ให้ระบุรายละเอียด วิธีการ เครื่องมือ และเกณฑ์การผ่านให้สอดคล้องกับ
จุดประสงค์ของแผนการสอนเฉพาะบุคคล โดยมีองค์ประกอบ ดังนี้

- ▶ วิธีการ ให้ระบุวิธีการที่ผู้สอนนำมาใช้ในการวัดและประเมินผล เช่น การสังเกต การทดสอบ ฯลฯ
▶ เครื่องมือ ให้ระบุเครื่องมือที่ผู้รับผิดชอบ/ผู้สอนสร้างขึ้นมาเพื่อการวัดและประเมินผลการเรียนรู้ โดยให้
สอดคล้องกับวิธีการวัดและประเมินผล เช่น
- การสังเกต – ใช้เครื่องมือ คือ แบบสังเกต
 - การฝึกปฏิบัติ – ใช้เครื่องมือ คือ แบบบันทึกพฤติกรรมการปฏิบัติ
 - การทดสอบ – ใช้เครื่องมือ คือ แบบทดสอบ
- ฯลฯ

- ▶ เกณฑ์การผ่าน ให้ระบุเกณฑ์ระดับคุณภาพการผ่านที่ผู้รับผิดชอบคาดหวังตามจุดประสงค์ของแผนการสอน
เฉพาะบุคคล

ส่วนที่ ๘

ลงชื่อ.....
(.....)
ผู้รับผิดชอบ

- ▶ ให้ลงลายมือชื่อผู้ที่รับผิดชอบแผนการสอนเฉพาะบุคคล

ส่วนที่ ๑๐

ความเห็นผู้บริหาร/ผู้ที่ได้รับมอบหมาย

.....
.....

ลงชื่อ.....

(.....)

ผู้บริหารสถานศึกษา/ผู้ที่ได้รับมอบหมาย

► **ความเห็นผู้บริหาร/ผู้ที่ได้รับมอบหมาย** ผู้บริหารหรือผู้ที่ได้รับมอบหมาย พิจารณาให้ความเห็น พร้อมลงลายมือชื่อ ก่อนนำแผนการสอนเฉพาะบุคคลไปใช้จัดกิจกรรมการเรียนรู้

การประเมินผลการเรียนรู้
แผนการจัดการศึกษาเฉพาะบุคคล
ศูนย์การศึกษาพิเศษ

การประเมินผลการเรียนรู้ของผู้เรียนตามแผนการจัดการศึกษาเฉพาะบุคคล เป็นการประเมินพัฒนาการของผู้เรียน เพื่อนำไปปรับหรือทบทวนแผนให้เหมาะสมกับศักยภาพของผู้เรียน พร้อมทั้งนำผลการเรียนรู้ไปเทียบเคียงพัฒนาการของผู้เรียนกับระดับคุณภาพตามหลักสูตรการให้บริการช่วยเหลือระยะแรกเริ่มสำหรับเด็กพิการ ศูนย์การศึกษาพิเศษ พุทธศักราช ๒๕๕๖ และมาตรฐานด้านผู้เรียนของศูนย์การศึกษาพิเศษ โดยดำเนินการ ดังนี้

๑. การประเมินผลการเรียนรู้ตามแผนการสอนเฉพาะบุคคล

การประเมินผลการเรียนรู้ตามแผนการสอนเฉพาะบุคคล เป็นการประเมินผลการจัดกิจกรรมการเรียนรู้แต่ละครั้งที่น่าแผนการสอนเฉพาะบุคคลไปจัดกิจกรรม เพื่อให้ทราบว่าผู้เรียนมีผลการเรียนรู้หรือมีพัฒนาการ ผ่านหรือไม่ผ่านเกณฑ์ระดับคุณภาพตามที่ระบุไว้ในแผนการสอนเฉพาะบุคคลหรือไม่อย่างไร โดยประเมินตามวิธีการ เครื่องมือ และเกณฑ์ระดับคุณภาพที่ระบุไว้ในแผนการสอนเฉพาะบุคคล

๒. การประเมินผลการเรียนรู้ตามจุดประสงค์เชิงพฤติกรรม (เป้าหมายระยะสั้น)

การประเมินผลการเรียนรู้ตามจุดประสงค์เชิงพฤติกรรม เป็นการนำผลการประเมินการเรียนรู้ทั้งที่ผ่านหรือไม่ผ่านเกณฑ์ระดับคุณภาพ ตามแผนการสอนเฉพาะบุคคลมาหาค่าร้อยละ โดยกำหนดการผ่านเกณฑ์ที่ร้อยละ ๗๐ ของจำนวนแผนการสอนเฉพาะบุคคลทั้งหมดตามจุดประสงค์เชิงพฤติกรรมข้อนั้น

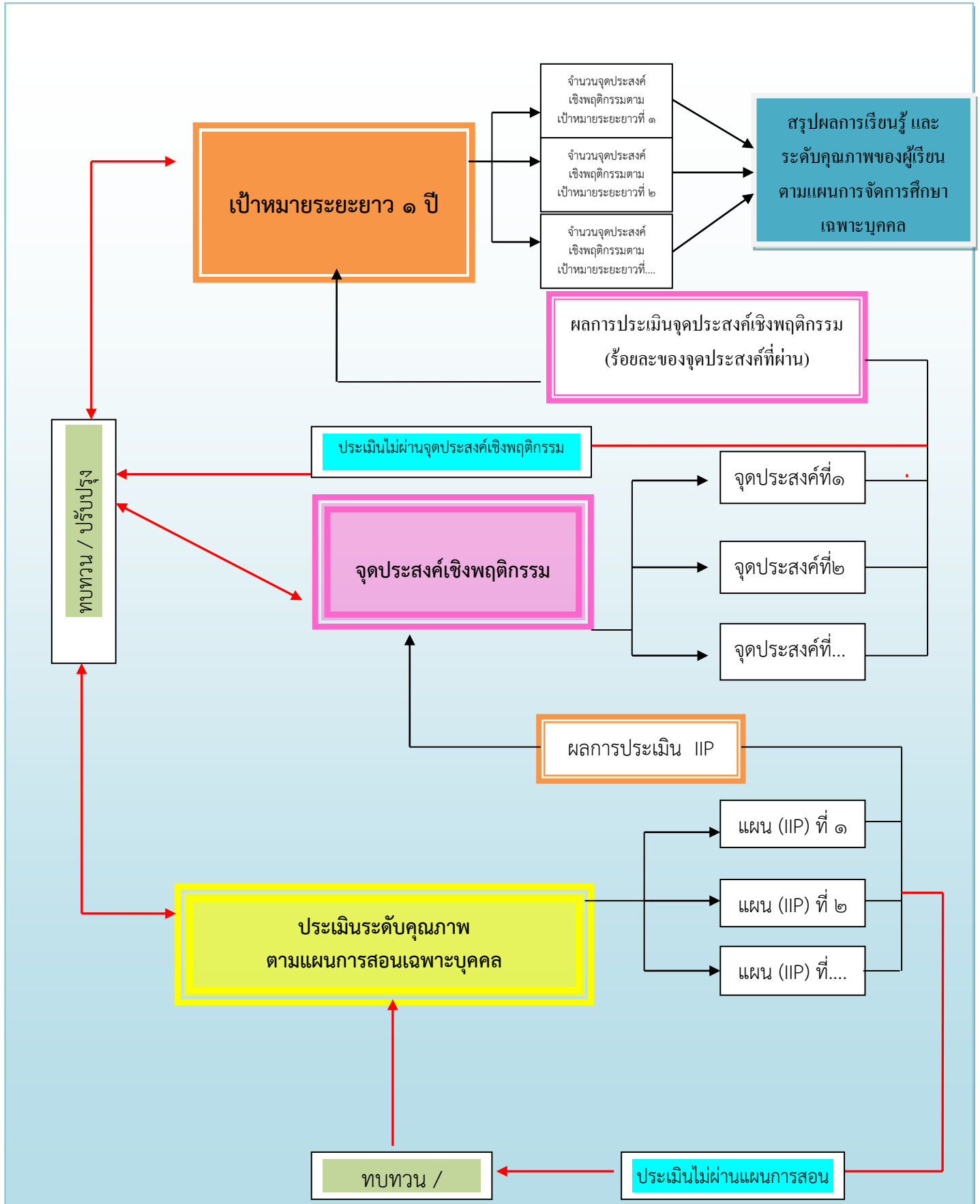
๓. การประเมินผลการเรียนรู้ตามเป้าหมายระยะยาว ๑ ปี

การประเมินผลการเรียนรู้ตามเป้าหมายระยะยาว ๑ ปี เป็นการนำผลการประเมินผลการเรียนรู้ของผู้เรียนตามจุดประสงค์เชิงพฤติกรรมที่ผ่านหรือไม่ผ่านเกณฑ์มาหาค่าร้อยละ โดยกำหนดการผ่านเกณฑ์ที่ร้อยละ ๗๐ ของจำนวนจุดประสงค์เชิงพฤติกรรมทั้งหมดตามเป้าหมายระยะยาว ๑ ปี ข้อนั้นๆ

๔. การสรุปผลการเรียนรู้ และระดับคุณภาพของผู้เรียนตามแผนการจัดการศึกษาเฉพาะบุคคล

การสรุปผลการเรียนรู้ และระดับคุณภาพของผู้เรียนตามแผนการจัดการศึกษาเฉพาะบุคคล ด้วยการนำจำนวนข้อของจุดประสงค์เชิงพฤติกรรมทั้งหมด ที่ระบุไว้ในแผนการจัดการศึกษาเฉพาะบุคคล ทั้งที่ผ่านหรือไม่ผ่านเกณฑ์มาคำนวณหาค่าร้อยละ แล้วนำค่าร้อยละของจุดประสงค์ที่ผ่านไปเทียบเคียงกับระดับคุณภาพตามหลักสูตรการให้บริการช่วยเหลือระยะแรกเริ่มสำหรับเด็กพิการ ศูนย์การศึกษาพิเศษ พุทธศักราช ๒๕๕๖ และมาตรฐานศูนย์การศึกษาพิเศษ ด้านผู้เรียน มาตรฐานที่ ๑ ผู้เรียนมีพัฒนาการเต็มศักยภาพของแต่ละบุคคล ตัวบ่งชี้ที่ ๑.๑ ผู้เรียนมีพัฒนาการตามที่กำหนดไว้ในแผนการจัดการศึกษาเฉพาะบุคคล

แผนภาพแสดงแนวทางการประเมินผลตามแผนการจัดการศึกษาเฉพาะบุคคล



แบบบันทึกผลการเรียนรู้หลังการสอนตามแผนการสอนเฉพาะบุคคล(IIP)

ผู้เรียน.....
 เป้าหมายระยะยาว ๑ ปี.....
 จุดประสงค์เชิงพฤติกรรม (เป้าหมายระยะสั้น) ข้อที่.....
 แผนที่.....จุดประสงค์.....

ครั้งที่/ ว.ด.ป.	ผลการจัดกิจกรรมการเรียนการสอน	ผลการเรียนรู้ (ระดับคุณภาพ)				
		๕	๔	๓	๒	๑
๑	พฤติกรรม/ปัญหา/แนวทางแก้ไข					
	พฤติกรรม/ปัญหา/แนวทางแก้ไข					
	พฤติกรรม/ปัญหา/แนวทางแก้ไข					

สรุปผลการเรียนรู้ของผู้เรียนตามแผนการสอนเฉพาะบุคคล (IIP)

ผ่าน คือ ผู้เรียนสามารถปฏิบัติกิจกรรมตามแผนนั้นได้ในระดับคุณภาพ ๔ ขึ้นไป
 (ครูผู้สอนควรนำกิจกรรมตามแผนมาทบทวนให้ผู้เรียนอย่างสม่ำเสมอ เพื่อให้เกิดความคงที่ของ
 พฤติกรรม)

ไม่ผ่าน คือ ผู้เรียนปฏิบัติกิจกรรมตามแผนนั้นได้ในระดับคุณภาพ ต่ำกว่าระดับ ๔

ระดับคุณภาพ ของผู้เรียน
 ๕ หมายถึง
 ๔ หมายถึง
 ๓ หมายถึง
 ๒ หมายถึง
 ๑ หมายถึง
 (ผู้รับผิดชอบเป็นผู้กำหนดระดับคุณภาพให้สอดคล้องกับ
 ศักยภาพผู้เรียน การวัดและประเมินผล ตามที่ระบุไว้ใน
 แผนการสอนเฉพาะบุคคล)

ตัวอย่าง
 ระดับคุณภาพ ของผู้เรียน
 ๕ หมายถึง ทำได้ด้วยตนเอง
 ๔ หมายถึง ทำได้โดยใช้การกระตุ้นเตือนทางวาจา
 ๓ หมายถึง ทำได้โดยใช้การกระตุ้นเตือนทางท่าทางและวาจา
 ๒ หมายถึง ทำได้โดยใช้การกระตุ้นเตือนร่วมกันทั้งทางกาย
 ท่าทาง และทางวาจา
 ๑ หมายถึง ทำไม่ได้ หรือไม่ยอมทำ

คำอธิบาย แบบบันทึกผลการเรียนรู้หลังการสอนตามแผนการสอนเฉพาะบุคคล(IIP)

- ▶ **ผู้เรียน** ระบุค่านำหน้าชื่อ (ด.ช. ด.ญ. นาย นางสาว) พร้อมทั้งชื่อ และชื่อสกุลของผู้เรียน
- ▶ เป้าหมายระยะยาว ๑ ปี ระบุเป้าหมายระยะยาว ๑ ปี ที่กำหนดไว้ในแผนการจัดการศึกษาเฉพาะบุคคล(IEP)
- ▶ **จุดประสงค์เชิงพฤติกรรม(เป้าหมายระยะสั้น) ข้อที่** ให้ระบุลำดับข้อจุดประสงค์เชิงพฤติกรรมของเป้าหมายระยะยาว ๑ ปี ที่กำหนดไว้ในแผนการจัดการศึกษาเฉพาะบุคคล(IEP)
- ▶ **แบบบันทึกผลหลังการสอนตามแผนการสอนเฉพาะบุคคล (IIP)** ให้บันทึกผลการจัดกิจกรรมการเรียนรู้และผลการเรียนรู้เป็นระดับคุณภาพหลังการสอนแต่ละครั้ง
 - ผลการจัดกิจกรรมการเรียนรู้ ให้ผู้รับผิดชอบ หรือผู้สอนบันทึกผลหลังการสอนทุกครั้ง โดยบันทึกพฤติกรรม ปัญหาของผู้เรียนที่เกิดขึ้นขณะปฏิบัติกิจกรรมการเรียนรู้ตามแผนการสอนเฉพาะบุคคล (IIP) นั้น ๆ พร้อมแนวทางแก้ไขที่จะนำไปใช้ปรับปรุงการจัดกิจกรรมการเรียนรู้ในครั้งต่อไป
 - กรณีใช้แผนการสอนเฉพาะบุคคล (IIP) แผนเดียวกันหลายครั้ง หรือช่องบันทึกหลังการสอนไม่เพียงพอสามารถจัดทำแบบบันทึกหลังการสอนเพิ่มเติมได้
 - ผลการเรียนรู้ ให้ใส่เครื่องหมาย ✓ ลงในช่องระดับคุณภาพ ให้ตรงกับผลการประเมินพฤติกรรมของผู้เรียนโดยระดับคุณภาพผลการเรียนรู้ ผู้รับผิดชอบสามารถกำหนดได้หลากหลายตามศักยภาพผู้เรียนและสอดคล้องกับกิจกรรมการเรียนรู้ของแผนการสอนเฉพาะบุคคล (IIP) แต่ละฉบับ
- ▶ **สรุปผลการเรียนรู้ของผู้เรียนตามแผนการสอนเฉพาะบุคคล (IIP)** ให้ใส่เครื่องหมาย ✓ ลงในช่อง
 - ผ่าน** คือ ผู้เรียนสามารถปฏิบัติตามแผนนั้นได้ในระดับคุณภาพ ๔ ขึ้นไป
(ครูผู้สอนควรนำกิจกรรมตามแผนมาทบทวนให้ผู้เรียนอย่างสม่ำเสมอ เพื่อให้เกิดความคงที่ของพฤติกรรม)
 - ไม่ผ่าน** คือ ผู้เรียนปฏิบัติตามกิจกรรมตามแผนนั้นได้ในระดับคุณภาพต่ำกว่า ๔

แบบสรุปผลการเรียนรู้ตามจุดประสงค์เชิงพฤติกรรม (เป้าหมายระยะสั้น)

ชื่อ-ชื่อสกุล.....ระดับ เตรียมความพร้อม ปีการศึกษา.....
 ทักษะ.....
 เป้าหมายระยะยาว ๑ปี.....

ข้อ ที่	จุดประสงค์ เชิงพฤติกรรม (เป้าหมายระยะสั้น)	ผลการเรียนรู้ ตามแผนการสอนเฉพาะบุคคล (IIP)										รวม จำนวน แผน ทั้งหมด	รวม จำนวน แผนที่ ผ่าน/คิดเป็น ร้อยละ	รวม จำนวน แผนที่ ไม่ผ่าน/ คิดเป็น ร้อยละ	ผลการเรียนรู้ตาม จุดประสงค์เชิง พฤติกรรม (เป้าหมายระยะสั้น)	
		แผนที่ ๑		แผนที่ ๒		แผนที่ ๓		แผนที่ ๔		แผนที่...					ผ่าน	ไม่ผ่าน
		ผ่าน	ไม่ ผ่าน	ผ่าน	ไม่ ผ่าน	ผ่าน	ไม่ ผ่าน	ผ่าน	ไม่ ผ่าน	ผ่าน	ไม่ ผ่าน					

หมายเหตุ ผลการเรียนรู้ตามจุดประสงค์เชิงพฤติกรรม (เป้าหมายระยะสั้น)

ผ่าน คือ ผู้เรียนมีผลการเรียนรู้ ผ่าน ร้อยละ ๗๐ ขึ้นไปของจำนวนแผนการสอนเฉพาะบุคคลทั้งหมด
 ไม่ผ่าน คือ ผู้เรียนมีผลการเรียนรู้ ผ่าน ต่ำกว่าร้อยละ ๗๐ ของจำนวนแผนการสอนเฉพาะบุคคลทั้งหมด

สรุปผลการเรียนรู้ตามเป้าหมายระยะยาว ๑ ปี

จำนวนจุดประสงค์เชิงพฤติกรรม ทั้งหมดข้อ
 ผ่าน.....ข้อ คิดเป็นร้อยละ.....
 ไม่ผ่าน.....ข้อ

() ผ่าน คือ ผู้เรียนมีผลการเรียนรู้ ผ่าน ร้อยละ ๗๐ ขึ้นไปของจำนวนจุดประสงค์เชิงพฤติกรรม
 ทั้งหมด

() ไม่ผ่าน คือ ผู้เรียนมีผลการเรียนรู้ ผ่าน ต่ำกว่าร้อยละ ๗๐ ของจำนวนจุดประสงค์เชิงพฤติกรรม
 ทั้งหมด

ลงชื่อ.....
 (.....)

ผู้รับผิดชอบ

ลงชื่อ.....
 (.....)

ผู้ปกครอง

ลงชื่อ.....
 (.....)

วิชาการ/ผู้ที่ได้รับมอบหมาย

ลงชื่อ.....
 (.....)

ผู้บริหาร

คำอธิบาย แบบสรุปผลการเรียนรู้ตามจุดประสงค์เชิงพฤติกรรม (เป้าหมายระยะสั้น)

ชื่อ-ชื่อสกุล..... ระดับ เตรียมความพร้อม ปีการศึกษา.....
 ทักษะ.....
 เป้าหมายระยะยาว ๑.....

คำอธิบาย

- ▶ ชื่อ-สกุล ระบุค่านำหน้าชื่อ (ด.ช. ด.ญ. นาย นางสาว) พร้อมทั้งชื่อ และชื่อสกุลของผู้เรียน
- ▶ ปีการศึกษา ระบุปีการศึกษาที่จัดทำแผนการจัดการศึกษาเฉพาะบุคคล (IEP)
- ▶ ทักษะ ระบุทักษะตามหลักสูตรการให้บริการช่วยเหลือระยะแรกเริ่มสำหรับเด็กพิการ ศูนย์การศึกษาพิเศษ พุทธศักราช ๒๕๕๖ ที่กำหนดไว้ในแผนการจัดการศึกษาเฉพาะบุคคล(IEP)
- ▶ เป้าหมายระยะยาว ๑ ปี ระบุเป้าหมายระยะยาว ๑ ปีในแผนการจัดการศึกษาเฉพาะบุคคล (IEP) ที่นำมาจัดทำแผนการสอนเฉพาะบุคคล (IIP)

ข้อ ที่	จุดประสงค์ เชิงพฤติกรรม (เป้าหมายระยะสั้น)	ผลการเรียนรู้ ตามแผนการสอนเฉพาะบุคคล (IIP)										รวม จำนวน แผน ทั้งหมด	รวม จำนวน แผนที่ ผ่าน/คิดเป็น ร้อยละ	รวม จำนวน แผนที่ ไม่ผ่าน/ คิดเป็น ร้อยละ	ผลการเรียนรู้ตาม จุดประสงค์เชิง พฤติกรรม (เป้าหมายระยะสั้น)		
		แผนที่ ๑		แผนที่ ๒		แผนที่ ๓		แผนที่ ๔		แผนที่...					ผ่าน	ไม่ผ่าน	
		ผ่าน	ไม่ผ่าน	ผ่าน	ไม่ผ่าน	ผ่าน	ไม่ผ่าน	ผ่าน	ไม่ผ่าน	ผ่าน	ไม่ผ่าน						

หมายเหตุ ผลการเรียนรู้ตามจุดประสงค์เชิงพฤติกรรม (เป้าหมายระยะสั้น)

ผ่าน คือ ผู้เรียนมีผลการเรียนรู้ ผ่าน ร้อยละ ๗๐ ขึ้นไปของจำนวนแผนการสอนเฉพาะบุคคลทั้งหมด
 ไม่ผ่าน คือ ผู้เรียนมีผลการเรียนรู้ ผ่าน ต่ำกว่าร้อยละ ๗๐ ของจำนวนแผนการสอนเฉพาะบุคคลทั้งหมด

คำอธิบาย

▶ จุดประสงค์เชิงพฤติกรรม (เป้าหมายระยะสั้น) ระบุจุดประสงค์เชิงพฤติกรรม(เป้าหมายระยะสั้น)
ข้อที่นำมาจัดทำแผนการสอนเฉพาะบุคคล

▶ ผลการเรียนรู้ตามแผนการสอนเฉพาะบุคคล ระบุผลการเรียนรู้ตามแผนการสอนเฉพาะบุคคล
แต่ละแผนการสอนโดยทำเครื่องหมาย ✓ ลงในช่อง ผ่านหรือไม่ผ่าน

▶ รวมจำนวนแผนที่ผ่าน นับจำนวนรวมของแผนการสอนเฉพาะบุคคล ที่มีผลการประเมินผ่าน

▶ จำนวนแผนที่ผ่านคิดเป็นร้อยละ นำผลรวมของจำนวนแผนการสอนเฉพาะบุคคล ที่ผ่าน มาหาค่า
ร้อยละ โดยใช้สูตรในการคำนวณ ดังนี้

$$\frac{\text{รวมจำนวนแผนการสอนเฉพาะบุคคล ที่ผ่าน} \times 100}{\text{จำนวนแผนการสอนเฉพาะบุคคลทั้งหมดของแต่ละจุดประสงค์}}$$

▶ จำนวนแผนที่ไม่ผ่านคิดเป็นร้อยละ นำผลรวมของจำนวนแผนการสอนเฉพาะบุคคล ที่ไม่ผ่าน มาหาค่า
ร้อยละ โดยใช้สูตรในการคำนวณ ดังนี้

$$\frac{\text{รวมจำนวนแผนการสอนเฉพาะบุคคล ที่ไม่ผ่าน} \times 100}{\text{จำนวนแผนการสอนเฉพาะบุคคลทั้งหมดของแต่ละจุดประสงค์}}$$

▶ ผลการประเมินจุดประสงค์เชิงพฤติกรรม ใส่เครื่องหมาย ✓ ลงในช่อง ผ่านหรือไม่ผ่าน โดยนำค่า
ร้อยละของจำนวนแผนการสอนเฉพาะบุคคล (IIP) ที่ผ่านไปเทียบกับเกณฑ์การผ่านจุดประสงค์เชิงพฤติกรรมที่
กำหนดไว้ได้ตาราง

แบบสรุปลผลการเรียนรู้และระดับคุณภาพตามแผนการจัดการศึกษาเฉพาะบุคคล

ชื่อ - ชื่อสกุล.....ประเภทความพิการ.....ปีการศึกษา.....

ทักษะ	เป้าหมายระยะยาว ๑ ปี ตามแผนการจัดการศึกษา เฉพาะบุคคล (IEP)	สรุปลผลการเรียนรู้			
		จำนวน จุดประสงค์ เชิง พฤติกรรม ทั้งหมด (ข้อ)	จำนวน จุดประสงค์ เชิง พฤติกรรม ที่ผ่าน (ข้อ)/คิด เป็นร้อยละ	จำนวน จุดประสงค์ เชิง พฤติกรรมที่ ไม่ผ่าน (ข้อ)/คิด เป็นร้อยละ	ระดับคุณภาพ รายทักษะ
ทักษะ...	(เป้าหมายที่ ๑)				
	(เป้าหมายที่ ๒)				
ทักษะ.....	(เป้าหมายที่ ๑)				
	(เป้าหมายที่ ...)				
รวมจำนวนจุดประสงค์เชิงพฤติกรรมทั้งหมดและที่ผ่าน/ไม่ผ่าน					
ระดับคุณภาพการเรียนรู้ของผู้เรียน					

ระดับคุณภาพ ตามหลักสูตรการให้บริการช่วยเหลือระยะแรกเริ่มสำหรับเด็กพิการ ศูนย์การศึกษาพิเศษ
พุทธศักราช ๒๕๕๖

ระบบตัวเลข	ระบบร้อยละ	การแปลความหมาย
๕	๙๐-๑๐๐	ดีเยี่ยม
๔	๘๐-๘๙	ดีมาก
๓	๗๐-๗๙	ดี
๒	๖๙-๖๙	พอใช้
๑	ต่ำกว่า ๖๐	ปรับปรุง

และมาตรฐานด้านผู้เรียน มาตรฐานที่ ๑ ผู้เรียนมีพัฒนาการเต็มศักยภาพของแต่ละบุคคล
 ตัวบ่งชี้ที่ ๑.๑ ผู้เรียนมีพัฒนาการตามที่กำหนดไว้ในแผนการจัดการศึกษาเฉพาะบุคคล

ระดับคุณภาพตามเกณฑ์การพัฒนา	ระดับคุณภาพ	คำอธิบายระดับคุณภาพ
ระดับดีเยี่ยม	๕	ผู้เรียนมีการพัฒนาการเป็นไปตามเป้าหมาย ที่ระบุไว้ใน แผนการจัดการศึกษาเฉพาะบุคคล (ผ่านจุดประสงค์เชิงพฤติกรรมร้อยละ ๙๐ ขึ้นไป)
ระดับดีมาก	๔	ผู้เรียนมีพัฒนาการเป็นไปตามเป้าหมาย ที่ระบุไว้ใน แผนการจัดการศึกษาเฉพาะบุคคล (ผ่านจุดประสงค์เชิงพฤติกรรมร้อยละ ๘๐-๘๙)
ระดับดี	๓	ผู้เรียนมีพัฒนาการเป็นไปตามเป้าหมาย ที่ระบุไว้ใน แผนการจัดการศึกษาเฉพาะบุคคล (ผ่านจุดประสงค์เชิงพฤติกรรมร้อยละ ๗๐-๗๙)
ระดับพอใช้	๒	ผู้เรียนมีพัฒนาการเป็นไปตามเป้าหมาย ที่ระบุไว้ใน แผนการจัดการศึกษาเฉพาะบุคคล (ผ่านจุดประสงค์เชิงพฤติกรรมร้อยละ ๖๐-๖๙)
ระดับปรับปรุง	๑	ผู้เรียนมีพัฒนาการเป็นไปตามเป้าหมาย ที่ระบุไว้ใน แผนการจัดการศึกษาเฉพาะบุคคล (ผ่านจุดประสงค์เชิงพฤติกรรม ต่ำกว่าร้อยละ ๖๐)

คำอธิบายรายละเอียด
แบบสรุปลผลการเรียนรู้และระดับคุณภาพตามแผนการจัดการศึกษาเฉพาะบุคคล

ชื่อ-ชื่อสกุล.....ประเภทความพิการ.....ปีการศึกษา.....

คำอธิบาย

▶ **ชื่อ-ชื่อสกุล** ระบุค่านำหน้าชื่อ (ด.ช. ด.ญ. นาย นางสาว) พร้อมทั้งชื่อ และชื่อสกุลของผู้เรียน

▶ **ประเภทความพิการ** ระบุประเภทของความพิการ จำแนกความพิการทางการศึกษาตามประกาศกระทรวงศึกษาธิการกำหนดไว้ ๙ ประเภท ได้แก่ บุคคลที่มีความบกพร่องทางการเห็น บุคคลที่มีความบกพร่องทางการได้ยิน บุคคลที่มีความบกพร่องทางสติปัญญา บุคคลที่มีความบกพร่องทางร่างกายหรือการเคลื่อนไหวหรือสุขภาพ บุคคลที่มีความบกพร่องทางการเรียนรู้ บุคคลที่มีความบกพร่องทางการพูดและภาษา บุคคลที่มีความบกพร่องทางพฤติกรรมหรืออารมณ์ บุคคลออทิสติก และบุคคลพิการซ้อน (ตามที่ระบุไว้ในแผนการจัดการศึกษาเฉพาะบุคคล)

▶ **ปีการศึกษา** ระบุปีการศึกษาที่จัดทำแผนการจัดการศึกษาเฉพาะบุคคล

ทักษะ	เป้าหมายระยะยาว ๑ ปี ตามแผนการจัดการศึกษา เฉพาะบุคคล (IEP)	สรุปลผลการเรียนรู้			
		จำนวน จุดประสงค์ เชิง พฤติกรรม ทั้งหมด (ข้อ)	จำนวน จุดประสงค์ เชิง พฤติกรรม ที่ผ่าน (ข้อ)/คิด เป็นร้อยละ	จำนวน จุดประสงค์ เชิง พฤติกรรมที่ ไม่ผ่าน (ข้อ)/คิด เป็นร้อยละ	ระดับคุณภาพ รายทักษะ
ทักษะ...	(เป้าหมายที่ ๑)				
	(เป้าหมายที่ ๒)				
ทักษะ.....	(เป้าหมายที่ ๑)				
	(เป้าหมายที่ ...)				
รวมจำนวนจุดประสงค์เชิงพฤติกรรมทั้งหมดและที่ผ่าน/ไม่ผ่าน					
ระดับคุณภาพการเรียนรู้ของผู้เรียน					

คำอธิบาย

- ▶ **ทักษะ** ระบุทักษะตามแผนการจัดการศึกษาเฉพาะบุคคล
- ▶ **เป้าหมายระยะยาว ๑ ปี** ระบุเป้าหมายระยะยาวที่กำหนดไว้ในแผนการจัดการศึกษาเฉพาะบุคคล
- ▶ **สรุปผลการเรียนรู้**
 - **จำนวนจุดประสงค์เชิงพฤติกรรมทั้งหมด** ระบุจำนวนจุดประสงค์เชิงพฤติกรรมทั้งหมดของแต่ละเป้าหมายระยะยาว ๑ ปี ที่กำหนดไว้ในแผนการจัดการศึกษาเฉพาะบุคคล
 - **จำนวนจุดประสงค์เชิงพฤติกรรมที่ผ่าน** ระบุจำนวนจุดประสงค์เชิงพฤติกรรมที่ผู้เรียนผ่านตามผลการเรียนรู้
 - **จำนวนจุดประสงค์เชิงพฤติกรรมที่ไม่ผ่าน** ระบุจำนวนจุดประสงค์เชิงพฤติกรรมที่ผู้เรียนไม่ผ่านตามผลการเรียนรู้
 - **ระดับคุณภาพรายทักษะ** ระบุระดับคุณภาพของจำนวนจุดประสงค์เชิงพฤติกรรมที่ผ่านแต่ละทักษะ โดยใช้สูตรในการคำนวณ ดังนี้

$$\frac{\text{จำนวนจุดประสงค์เชิงพฤติกรรมที่ผ่าน} \times 100}{\text{จำนวนจุดประสงค์เชิงพฤติกรรมทั้งหมด}}$$

แล้วนำค่าร้อยละที่ได้ ไปเทียบเคียงกับตารางระดับคุณภาพของหลักสูตรการให้บริการช่วยเหลือระยะแรกเริ่มสำหรับเด็กพิการ ศูนย์การศึกษาพิเศษ พุทธศักราช ๒๕๕๖ และระดับคุณภาพมาตรฐานด้านผู้เรียน มาตรฐานที่ ๑ ผู้เรียนมีพัฒนาการเต็มศักยภาพของแต่ละบุคคล ตัวบ่งชี้ที่ ๑.๑ ผู้เรียนมีพัฒนาการตามที่กำหนดไว้ในแผนการจัดการศึกษาเฉพาะบุคคล

ตัวอย่างแผนการจัดการศึกษาเฉพาะบุคคล
แผนการสอนเฉพาะบุคคล
และการวัดและประเมินผลแผนการจัดการศึกษาเฉพาะบุคคล

แผนการจัดการศึกษาเฉพาะบุคคล
(Individualized Education Program : IEP)

ชื่อสถานศึกษา ศูนย์การศึกษาพิเศษประจำจังหวัดมหาสารคาม ระดับ เตรียมความพร้อม
สังกัด สำนักบริหารงานการศึกษาพิเศษ
เริ่มใช้แผนวันที่ ๑๖ พฤษภาคม ๒๕๕๕ สิ้นสุดแผนวันที่ ๑๕ พฤษภาคม ๒๕๕๖

๑. ข้อมูลทั่วไป

ชื่อ-ชื่อสกุล เด็กชายสุดหล่อ ชั้นเทพ

เลขประจำตัวประชาชน - - - -

การจดทะเบียนคนพิการ ไม่จด ยังไม่จด จดแล้ว

วัน/เดือน/ปีเกิด ๑๐ พฤศจิกายน ๒๕๕๑ อายุ ๓ ปี ๖ เดือน ศาสนา พุทธ

ประเภทความพิการ บุคคลออทิสติก

ลักษณะความพิการ ไม่พูด กระตุ้นตนเอง เล่นกับผู้อื่นไม่เป็น มีพฤติกรรมซ้ำๆ

ชื่อ-ชื่อสกุลบิดา นายร่ำรวย ชั้นเทพ

ชื่อ-ชื่อสกุลมารดา นางสุดสวย ชั้นเทพ

ชื่อ-ชื่อสกุลผู้ปกครอง นายร่ำรวย ชั้นเทพ เกี่ยวข้องเป็น บิดา

ที่อยู่ผู้ปกครองที่ติดต่อได้บ้านเลขที่ ๑๖๖ ตรอก/ซอย ๑๒ หมู่ที่ - ชื่อหมู่บ้าน/ถนน นครสวรรค์

ตำบล/แขวง ตลาด อำเภอ/เขต เมือง จังหวัด มหาสารคาม

รหัสไปรษณีย์ ๔๔๐๐๐ โทรศัพท์ ๐๔๓-๗๑๑๑๑๑ โทรศัพท์เคลื่อนที่ ๐๘๘ -๕๕๕๙๕๕๙

โทรสาร ๐๔๓-๗๑๑๑๑๑ e-mail address -

๒. ข้อมูลด้านการแพทย์ หรือ ด้านสุขภาพ

โรคประจำตัว (ระบุ) หอบหืด.....

ประวัติการแพ้ยา (ระบุ)

โรคภูมิแพ้ (ระบุ)

ข้อจำกัดอื่นๆ (ระบุ)ทานยาตามแพทย์สั่ง.....

ผลการตรวจทางการแพทย์ (ระบุ) พัฒนาการช้า มีภาวะออทิสซึม

๓. ข้อมูลด้านการศึกษา

ไม่เคยได้รับการศึกษา / บริการทางการศึกษา

เคยได้รับการศึกษา / บริการทางการศึกษา

ศูนย์การศึกษาพิเศษ เขตฯ ๕ จังหวัดสุพรรณบุรี ระดับ เตรียมความพร้อม พ.ศ. ๒๕๕๓

โรงเรียนเฉพาะความพิการระดับ พ.ศ.

โรงเรียนเรียนร่วม ระดับ พ.ศ.

การศึกษาด้านอาชีพ ระดับ พ.ศ.

การศึกษานอกระบบ ระดับ พ.ศ.

การศึกษาตามอัธยาศัย ระดับ พ.ศ.

อื่นๆ..... ระดับ พ.ศ.

๔. ข้อมูลอื่นๆ ที่จำเป็น

- ฐานะทางเศรษฐกิจยากจน บิดา มารดา มีอาชีพค้าขาย
- กลัวเสียงดังที่เป็นเสียงแหลม เช่น เสียงส่วาน เสียงเลื่อยไฟฟ้า เสียงกบไสไม้ เสียงกริ่ง เป็นต้น
- กลัวสัตว์ และสิ่งของที่มีลักษณะเป็นขนปุย เช่น สุนัขขนปุย แมว ไม้กวาดขนไก่ เป็นต้น
- ชอบรถของเล่น (รถฮอตวีลล์) มาก ต้องเอามาโรงเรียนด้วยทุกวัน
- มีความสามารถในการต่อเลโก้เป็นรูปต่างๆ และประกอบหุ่นยนต์ของเล่น
- มีปัญหาเรื่องการรับประทานอาหาร คือ ไม่รับประทานอาหารที่เป็นลักษณะราดแกง ต้องแยกเป็นข้าวและกับ

๕. กำหนดแนวทางการศึกษาและการวางแผนการจัดการศึกษาพิเศษ

ระดับความสามารถในปัจจุบัน	เป้าหมายระยะเวลา ๑ ปี	จุดประสงค์เชิงพฤติกรรม (เป้าหมายระยะสั้น)	เกณฑ์และวิธีประเมินผล	ผู้รับผิดชอบ
๑.ทักษะกล้ามเนื้อมัดใหญ่ มีพัฒนาการสมวัย	-	-	-	-
๒.ทักษะกล้ามเนื้อมัดเล็ก ทักษะย่อย การใช้มือ เนื้อหา การใช้นิ้ว จุดเด่น เด็กชายสุดหล่อ ชั้นเทพ สามารถกำ และปิดวัตถุได้ หยิบวัตถุโดยใช้ นิ้วหัวแม่มือร่วมกับนิ้วอื่นๆได้ จุดด้อย เด็กชายสุดหล่อ ชั้นเทพ ไม่สามารถ หมุนเปิด-ปิดวัตถุได้	๑. ภายในปีการศึกษา๒๕๕๕ เด็กชายสุดหล่อสามารถหมุน เปิด-ปิดวัตถุได้	๑.๑ ภายในเดือนกันยายน พ.ศ.๒๕๕๕ เมื่อ กำหนดของเล่นที่มีปุ่มต่างๆให้ เด็กชายสุดหล่อ สามารถปิดหรือหมุนปุ่มต่างๆจากของเล่นได้	สามารถปฏิบัติได้ ร้อยละ ๗๐ ของจำนวนแผนการ สอนเฉพาะบุคคลทั้งหมด	นางนิมมล โสภา ครูประจำชั้น

ระดับความสามารถในปัจจุบัน	เป้าหมายระยะเวลา ๑ ปี	จุดประสงค์เชิงพฤติกรรม (เป้าหมายระยะสั้น)	เกณฑ์และวิธีประเมินผล	ผู้รับผิดชอบ
		๑.๒ ภายในเดือนมกราคม พ.ศ.๒๕๕๖ เมื่อกำหนดสถานการณ์ให้เปิดหรือปิดประตูลูกบิด เด็กชายสุดหล่อสามารถหมุนลูกบิดเพื่อเปิด-ปิดประตูได้	สามารถปฏิบัติได้ ร้อยละ ๗๐ ของจำนวนแผนการสอนเฉพาะบุคคลทั้งหมด	นางนิมมวล โสภาครุประจำชั้น
		๑.๓ ภายในเดือนพฤษภาคม พ.ศ.๒๕๕๖ เมื่อกำหนดให้วัตถุที่มีฝาเกลียวขนาดต่างๆกันให้เด็กชายสุดหล่อ สามารถหมุนเปิด-ปิดวัตถุได้	สามารถปฏิบัติได้ ร้อยละ ๗๐ ของจำนวนแผนการสอนเฉพาะบุคคลทั้งหมด	นางนิมมวล โสภาครุประจำชั้น
<p>ทักษะย่อย การประสานสัมพันธ์ระหว่างตากับมือ</p> <p>เนื้อหา การปั้น</p> <p>จุดเด่น เด็กชายสุดหล่อ ชั้นเทพ สามารถปั้นดินน้ำมันแล้วคลึงเป็นเส้นยาวได้</p> <p>จุดด้อย เด็กชายสุดหล่อ ชั้นเทพ ไม่สามารถปั้นดินน้ำมันแล้วคลึงเป็นก้อนกลมได้</p>	๑. ภายในปีการศึกษา๒๕๕๕ เด็กชายสุดหล่อ สามารถปั้นดินน้ำมันแล้วคลึงเป็นก้อนกลมได้	๑.๑ ภายในเดือนตุลาคม พ.ศ.๒๕๕๕ เมื่อกำหนดให้ใช้มือคลึงดินน้ำมัน เด็กชายสุดหล่อสามารถเคลื่อนไหวมือเป็นวงกลมได้	สามารถปฏิบัติได้ ร้อยละ ๗๐ ของจำนวนแผนการสอนเฉพาะบุคคลทั้งหมด	นางนิมมวล โสภาครุประจำชั้น

ระดับความสามารถในปัจจุบัน	เป้าหมายระยะเวลา ๑ ปี	จุดประสงค์เชิงพฤติกรรม (เป้าหมายระยะสั้น)	เกณฑ์และวิธีประเมินผล	ผู้รับผิดชอบ
		๑.๒ ภายในเดือนพฤษภาคม พ.ศ.๒๕๕๖ เมื่อกำหนดให้ปั้นดินน้ำมันโดยคลึงเป็นก้อนกลม เด็กชายสุดหล่อสามารถคลึงดินน้ำมันเป็นก้อนกลมได้	สามารถปฏิบัติได้ ร้อยละ ๗๐ ของจำนวนแผนการสอนเฉพาะบุคคลทั้งหมด	นางนิมมล โสภา ครูประจำชั้น
๓.ทักษะการช่วยเหลือตนเองในชีวิตประจำวัน มีพัฒนาการสมวัย	-	-	-	-
๔.ทักษะการรับรู้ และแสดงออกทางภาษา ทักษะย่อย การแสดงสีหน้าท่าทาง และคำพูด เนื้อหา การออกเสียงคำและ การใช้คำพูด จุดเด่น เด็กชายสุดหล่อ ชั้นเทพ สามารถแสดงสีหน้า ท่าทางต่อคำพูด หรืออารมณ์ต่อสิ่งเร้าภายนอก และภายในได้เหมาะสม จุดด้อย เด็กชายสุดหล่อ ชั้นเทพ ไม่สามารถออกเสียงคำได้ถูกต้อง	๑. ภายในปีการศึกษา๒๕๕๕ เด็กชายสุดหล่อ สามารถออกเสียงคำได้ถูกต้อง	๑.๑ ภายในเดือนสิงหาคม พ.ศ.๒๕๕๕ เมื่อกำหนดรูปปาก อา อี อุ โอ ให้ เด็กชายสุดหล่อสามารถเลียนแบบรูปปาก อา อี อุ โอ ได้	สามารถปฏิบัติได้ ร้อยละ ๗๐ ของจำนวนแผนการสอนเฉพาะบุคคลทั้งหมด	นางนิมมล โสภา ครูประจำชั้น

ระดับความสามารถในปัจจุบัน	เป้าหมายระยะเวลา ๑ ปี	จุดประสงค์เชิงพฤติกรรม (เป้าหมายระยะสั้น)	เกณฑ์และวิธีประเมินผล	ผู้รับผิดชอบ
		๑.๒ ภายในเดือนธันวาคม พ.ศ.๒๕๕๕ เมื่อกำหนดเสียง อา อี อุ โอ ให้ เด็กชายสุดหล่อสามารถออกเสียงเลียนแบบ อา อี อุ โอ ได้	สามารถปฏิบัติได้ ร้อยละ ๗๐ ของจำนวนแผนการสอนเฉพาะบุคคลทั้งหมด	นางนันทนวล โสภาครุประจำชั้น
		๑.๓ ภายในเดือนพฤษภาคม พ.ศ.๒๕๕๖ เมื่อกำหนดรูปภาพพร้อมออกเสียงคำที่ผสมสระ อา อี อุ โอ โดยไม่มีตัวสะกด เด็กชายสุดหล่อสามารถออกเสียงได้ถูกต้อง	สามารถปฏิบัติได้ ร้อยละ ๗๐ ของจำนวนแผนการสอนเฉพาะบุคคลทั้งหมด	นางนันทนวล โสภาครุประจำชั้น
๕.ทักษะสังคม มีพัฒนาการสมวัย	-	-	-	-
๖.ทักษะทางสติปัญญาหรือเตรียมความพร้อมทางวิชาการ มีพัฒนาการสมวัย	-	-	-	-
๗. ทักษะจำเป็นเฉพาะสำหรับเด็กออทิสติก ทักษะย่อย การแสดงออกทางภาษา เนื้อหา การแสดงออกทางภาษา จุดเด่น สามารถปฏิบัติตามคำสั่งได้ จุดด้อย ไม่สามารถบอกความต้องการของตนเองได้	๑. ภายในปีการศึกษา ๒๕๕๕ เด็กชายสุดหล่อ สามารถบอกความต้องการของตนเองได้	๑.๑ ภายในเดือนสิงหาคม พ.ศ.๒๕๕๕ เมื่อต้องการสิ่งของ เด็กชายสุดหล่อสามารถชี้สิ่งของที่ต้องการได้	สามารถปฏิบัติได้ ร้อยละ ๗๐ ของจำนวนแผนการสอนเฉพาะบุคคลทั้งหมด	นางนันทนวล โสภาครุประจำชั้น
		๑.๒ ภายในเดือนพฤษภาคม พ.ศ.๒๕๕๖ เมื่อต้องการสิ่งของ เด็กชายสุดหล่อสามารถนำบัตรภาพมาแลกสิ่งของที่ต้องการได้	สามารถปฏิบัติได้ ร้อยละ ๗๐ ของจำนวนแผนการสอนเฉพาะบุคคลทั้งหมด	นางนันทนวล โสภาครุประจำชั้น

๖. ความต้องการด้านสิ่งอำนวยความสะดวก เทคโนโลยีสิ่งอำนวยความสะดวก สื่อ บริการ และความช่วยเหลืออื่นใดทางการศึกษา

ที่	รายการ	รหัส	สิ่งที่มีอยู่แล้ว						สิ่งที่ต้องการ						จำนวนเงิน ที่ขอ อุดหนุน	เหตุผลและความจำเป็น	ผู้ประเมิน	
			ผู้จัดหา			วิธีการ			ผู้จัดหา			วิธีการ						
			(๑)	(๒)	(๓)	(๑)	(๒)	(๓)	(๑)	(๒)	(๓)	(๑)	(๒)	(๓)				
๑.	รายการตามบัญชี ก เครื่องช่วยสื่อสาร(โอบา)	AN ๐๑๐๖									✓			✓		-	ผู้เรียนมีความสามารถในการฟัง แต่ไม่สามารถพูดสื่อสารได้ จึง เหมาะสำหรับการสื่อสาร ทางเลือก	นางนันท โสภา ครูประจำชั้น
๒.	รายการตามบัญชี ข เวล โก้	BM ๐๑๑๕									✓		✓		๑,๐๐๐	ใช้ในการผลิตสื่อ เพื่อใช้ในการ สอนการบอกความต้องการของ ผู้เรียน		
๓.	รายการตามบัญชี ค บริการฝึกพูดโดยครู	CS ๐๘๐๒									✓		✓		๑,๐๐๐	เพื่อพัฒนาความสามารถในการ พูดเป็นคำเพื่อให้สอดคล้องกับ แผนการสอนเฉพาะบุคคล		
๔.	รายการอื่นๆ	-	-	-	-	-	-	-	-	-	-	-	-	-	-	-		
รวมรายการที่ขอรับการ อุดหนุน		๒ รายการ																
รวมจำนวนเงินที่ขอรับการ อุดหนุน		(สองพันบาทถ้วน)																

หมายเหตุ

ผู้จัดหา

(๑) ผู้ปกครอง

(๒) สถานศึกษา

(๓) สถานพยาบาล/อื่นๆ

วิธีการ

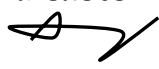
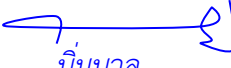

(๑) ขอรับการอุดหนุน

(๒) ขอยืม

(๓) ขอยืมเงิน

๗. คณะกรรมการจัดทำแผนการจัดการศึกษาเฉพาะบุคคล

ชื่อ	ตำแหน่ง
๗.๑ นายพุดมีภัทร จุฑาทเทพ	ผู้บริหารสถานศึกษา
๗.๒ นายร่ำรวย ชื่นเทพ	บิดา หรือผู้ปกครอง
๗.๓ นางนันทนวล โสภา	ครูประจำชั้น
๗.๔ นางดอกฟ้า นาคมดอม	ครูการศึกษาพิเศษ
๗.๕ นางสาวดวงม อย่างไทย	นักกิจกรรมบำบัด
๗.๖ นายชยัน หมั่นเพียร	ครูศิลปะ

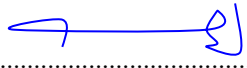
ลายมือชื่อ


นันทนวล

ดวงม
ชยัน

ประชุมวันที่ ๑๐ เดือน พฤษภาคม พ.ศ. ๒๕๕๕

๘. ความเห็นของบิดา มารดา ผู้ปกครองหรือผู้เรียน

การจัดทำแผนการจัดการศึกษาเฉพาะบุคคล ฉบับนี้

ข้าพเจ้า เห็นด้วย ไม่เห็นด้วย

ลงชื่อ.....


(นายร่ำรวย ชื่นเทพ)

บิดา

วันที่ ๑๖ เดือน พฤษภาคม พ.ศ. ๒๕๕๕

แผนการสอนเฉพาะบุคคล
(Individual Implementation Plan : IIP)

ชื่อ-สกุล เด็กชายสุดหล่อ ชั้นเทพ **ประเภทความพิการ** บุคคลออทิสติก
ปีการศึกษา ๒๕๕๕ **ทักษะที่สอน** การใช้กล้ามเนื้อมัดเล็ก **เนื้อหา** การใช้นิ้ว
เป้าหมายระยะยาว ๑ ปี ภายในปีการศึกษา ๒๕๕๕ เด็กชายสุดหล่อสามารถหมุนเปิด-ปิดขวดได้
จุดประสงค์เชิงพฤติกรรมข้อที่ ๑. ภายในเดือนธันวาคม พ.ศ. ๒๕๕๕ เมื่อกำหนดของเล่นที่มีปุ่มต่างๆให้
เด็กชายสุดหล่อสามารถบิดหรือหมุนปุ่มต่างๆจากของเล่นได้

แผนที่ ๑ เริ่มใช้แผนวันที่ ๑๖ พ.ค. ๒๕๕๕ วันสิ้นสุดแผน ๑๕ มิ.ย .พ.ศ. ๒๕๕๕ ใช้เวลาครั้งละ ๓๐ นาที

สาระสำคัญ

การบิดหรือหมุนไปในทิศทางต่างๆ

จุดประสงค์

เด็กชายสุดหล่อ สามารถบิดหรือหมุนปุ่มไปทางซ้ายและขวาได้

กิจกรรมการเรียนการสอน

ขั้นนำ

- ผู้สอนกล่าวทักทายผู้เรียน และพาผู้เรียนร้องเพลง “ชูมือขึ้น แล้วหมุน” พร้อมทั้ง
ทำท่าประกอบเพลง
- ผู้สอนนำสติ๊กเกอร์รูปรถฮอตวอลล์มาให้ผู้เรียนดู แล้วตกลงเงื่อนไขกับผู้เรียนว่า “ถ้า
ผู้เรียนสามารถหมุนปุ่มตามที่คุณสอนบอกได้ จะให้สติ๊กเกอร์ ๑ แผ่น เพื่อติดลงในสมุดสะสมฮอตวอลล์”

ขั้นสอน

- ผู้สอนนำของเล่นที่มีปุ่มสำหรับบิดหรือหมุนที่มีแสง สี เสียง มาให้ผู้เรียนดู พร้อมทั้ง
สาธิตการหมุนปุ่มไปทางด้านซ้ายและด้านขวา
- ผู้สอนฝึกให้ผู้เรียนบิดหรือหมุนของเล่นต่างๆที่มีปุ่ม โดยมีลำดับการฝึกดังนี้
 - ๑) จับมือทำ
 - ๒) ลดการช่วยเหลือลง
 - ๓) ให้ทำด้วยตนเอง
- ผู้สอนให้ผู้เรียนบิดหรือหมุนของเล่นต่างๆที่มีปุ่มด้วยตนเอง เมื่อผู้เรียนทำได้ให้กล่าว
คำชมว่า “เก่งมาก” พร้อมทั้งปรบมือชมเชย

ขั้นสรุป

- ผู้สอนสรุปกิจกรรมโดยทบทวนว่า “วันนี้สุดหล่อทำกิจกรรมอะไร” พร้อมบอกว่า “บิด
หรือหมุนปุ่ม” และให้ผู้เรียนบิดหรือหมุนปุ่มของเล่นตามที่ผู้สอนกำหนดให้ แล้วสรุปว่าทำได้หรือไม่ ถ้า
ได้ให้สติ๊กเกอร์รูปรถฮอตวอลล์ตามข้อตกลง พร้อมทั้งปรบมือชมเชย

สื่อ /อุปกรณ์

๑. ของเล่นที่มีปั๊มชนิดต่างๆ เช่น วิทย์ เครื่องมือช่าง ฯลฯ
๒. เพลง “ซูม้อขึ้น แล้วหมูน”
๓. สติกเกอร์รูปรถฮอตวิลล์พร้อมสมุดสะสม

การวัดและประเมินผล

วิธีการ – การทดสอบโดยการปฏิบัติจริง

เครื่องมือ – แบบบันทึกผลการปฏิบัติ

เกณฑ์การประเมินผล – สามารถปฏิบัติได้ในระดับคุณภาพ ๔ ขึ้นไป

ลงชื่อ *นันทวรรณ*

(นางนันทวรรณ โสภ)

ครูประจำชั้น

ความคิดเห็นหัวหน้ากลุ่มบริหารงานวิชาการ

ตรวจสอบแผนการสอนเฉพาะบุคคลแล้ว สามารถนำไปใช้สอนได้

ลงชื่อ

(นางจิงจิง ตรวจละเอียดมาก)

หัวหน้างานวิชาการ

แบบบันทึกผลการจัดการเรียนรู้หลังการสอนตามแผนการสอนเฉพาะบุคคล(IIP)

ชื่อผู้เรียน เด็กชายสุดหล่อ ชั้นเทพ

เป้าหมายระยะยาว ๑ ปี ภายในปีการศึกษา๒๕๕๕ เด็กชายสุดหล่อสามารถหมุนเปิด-ปิดวัตถุได้
จุดประสงค์เชิงพฤติกรรม(เป้าหมายระยะสั้น) ข้อที่ ๑. ภายในเดือนกันยายน พ.ศ.๒๕๕๕ เมื่อกำหนดของ
เล่นที่มีปุ่มต่างๆให้ เด็กชายสุดหล่อสามารถบิดหรือหมุนปุ่มต่างๆจากของเล่นได้
แผนที่๑.....จุดประสงค์..เด็กชายสุดหล่อ สามารถบิดหรือหมุนปุ่มไปทางซ้ายและขวาได้

ครั้งที่/ว.ด.ป.	ผลการจัดกิจกรรมการเรียนการสอน	ผลการเรียนรู้ ระดับคุณภาพ				
		๕	๔	๓	๒	๑
๑/๒๐พ.ค.๕๕	ผู้เรียนให้ความสนใจกิจกรรมดี				/	
๒/๓๐พ.ค.๕๕	ผู้เรียนให้ความสนใจกิจกรรมดี			/		
๓/๑๐มิ.ย.๕๕	ผู้เรียนให้ความสนใจกิจกรรมดี			/		
๔/๑๕มิ.ย.๕๕	ผู้เรียนให้ความสนใจกิจกรรมดี		/			
๕/๓๐มิ.ย.๕๕	ผู้เรียนให้ความสนใจกิจกรรมดี		/			

สรุปผลการเรียนรู้ของผู้เรียนตามแผนการสอนเฉพาะบุคคล (IIP)

/

ผ่าน คือ ผู้เรียนสามารถปฏิบัติกิจกรรมตามแผนนั้นได้ในระดับคุณภาพ ๔ ขึ้นไป

(ครูผู้สอนควรนำกิจกรรมตามแผนมาทบทวนให้ผู้เรียนอย่างสม่ำเสมอ เพื่อให้เกิดความคงที่ของพฤติกรรม)

ไม่ผ่าน คือ ผู้เรียนปฏิบัติกิจกรรมตามแผนนั้นได้ในระดับคุณภาพ ต่ำกว่าระดับ ๔

ระดับคุณภาพ ของผู้เรียน
๕ หมายถึง
๔ หมายถึง
๓ หมายถึง
๒ หมายถึง
๑ หมายถึง
(ผู้รับผิดชอบเป็นผู้กำหนดระดับคุณภาพให้สอดคล้องกับ ศักยภาพผู้เรียน การวัดและประเมินผล ตามที่ระบุไว้ใน แผนสอนเฉพาะบุคคล)

ตัวอย่าง
ระดับคุณภาพ ของผู้เรียน
๕ หมายถึง ทำได้ด้วยตนเอง
๔ หมายถึง ทำได้โดยใช้การกระตุ้นเตือนทางวาจา
๓ หมายถึง ทำได้โดยใช้การกระตุ้นเตือนทางท่าทางและวาจา
๒ หมายถึง ทำได้โดยใช้การกระตุ้นเตือนร่วมกันทั้งทางกาย ท่าทาง และทางวาจา
๑ หมายถึง ทำไม่ได้ หรือไม่ยอมทำ

แบบสรุปผลการเรียนรู้ตามจุดประสงค์เชิงพฤติกรรม(เป้าหมายระยะสั้น)

ชื่อ เด็กชายสุดหล่อ ชั้นเทพ ระดับ เตรียมความพร้อม ปีการศึกษา ๒๕๕๕

ทักษะ กล้ามเนื้อมัดเล็ก

เป้าหมายระยะยาว ๑ ปี ภายในปีการศึกษา๒๕๕๕ เด็กชายสุดหล่อสามารถหมุนเปิด-ปิดวัตถุได้

ข้อที่	จุดประสงค์เชิงพฤติกรรม (เป้าหมายระยะสั้น)	ผลการเรียนรู้ตามแผนการสอนเฉพาะบุคคล (IIP)										รวมจำนวนแผนทั้งหมด	รวมจำนวนแผนที่ผ่าน/คิดเป็นร้อยละ	รวมจำนวนแผนที่ไม่ผ่าน/คิดเป็นร้อยละ	ผลการประเมินจุดประสงค์เชิงพฤติกรรม	
		แผนที่ ๑		แผนที่ ๒		แผนที่ ๓		แผนที่ ๔		แผนที่ ๕					ผ่าน	ไม่ผ่าน
		ผ่าน	ไม่ผ่าน	ผ่าน	ไม่ผ่าน	ผ่าน	ไม่ผ่าน	ผ่าน	ไม่ผ่าน	ผ่าน	ไม่ผ่าน					
๑.	ภายในเดือนกันยายน พ.ศ.๒๕๕๕ เมื่อกำหนดของเล่นที่มีปุ่มต่างๆให้เด็กชายสุดหล่อสามารถบิดหรือหมุนปุ่มต่างๆจากของเล่นได้	√		√		√		√		√		๕	๔/๘๐	๑/๒๐	/	
๒.	ภายในเดือนมกราคม พ.ศ.๒๕๕๖ เมื่อกำหนดสถานการณ์ให้เปิดหรือปิดประตูลูกบิด เด็กชายสุดหล่อสามารถหมุนลูกบิดเพื่อเปิด-ปิดประตูได้	√		√		√		-		-		๓	๓/๑๐๐	-	/	
๓.	ภายในเดือนพฤษภาคม พ.ศ. ๒๕๕๖ เมื่อกำหนดให้วัตถุที่มีฝาเกลียวขนาดต่างๆกันให้เด็กชายสุดหล่อ สามารถหมุนเปิด-ปิดวัตถุได้	√		√		√		√		-		๔	๓/๑๕	๑/๒๕	/	

หมายเหตุ ผลการเรียนรู้ตามจุดประสงค์เชิงพฤติกรรม(เป้าหมายระยะสั้น)

ผ่าน คือ ผู้เรียนมีผลการเรียนรู้ ผ่านร้อยละ ๗๐ ขึ้นไปของจำนวนแผนการจัดการศึกษาเฉพาะบุคคลทั้งหมด

ไม่ผ่าน คือ ผู้เรียนมีผลการเรียนรู้ ผ่าน ต่ำกว่าร้อยละ ๗๐ ขึ้นไปของจำนวนแผนการจัดการศึกษาเฉพาะบุคคลทั้งหมด

สรุปผลการประเมินเป้าหมายระยะยาว ๑ ปี

จำนวนจุดประสงค์เชิงพฤติกรรม ทั้งหมด ...๓.....ข้อ

ผ่าน.....๓.....ข้อ คิดเป็นร้อยละ.....๑๐๐.....

ไม่ผ่าน.....-.....ข้อ

(√) ผ่าน ผู้เรียนมีผลการเรียนรู้ ผ่าน ร้อยละ ๗๐ ขึ้นไปของจำนวนจุดประสงค์เชิงพฤติกรรมทั้งหมด

() ไม่ผ่าน ผู้เรียนมีผลการเรียนรู้ ผ่าน ต่ำกว่าร้อยละ ๗๐ ของจำนวนจุดประสงค์เชิงพฤติกรรมทั้งหมด

ลงชื่อ.....

ลงชื่อ.....

(.....)

(.....)

ผู้รับผิดชอบ

ผู้ปกครอง

ลงชื่อ.....

ลงชื่อ.....

(.....)

(.....)

วิชาการ/ผู้ที่ได้รับมอบหมาย

ผู้บริหาร

แบบสรุปผลการเรียนรู้และระดับคุณภาพตามแผนการจัดการศึกษาเฉพาะบุคคล
ชื่อ-ชื่อสกุล....เด็กชายสุดหล่อ ชั้นเทพ ..ประเภทความพิการ...บุคคลออทิสติก ปีการศึกษา...๒๕๕๕.....

ทักษะ	เป้าหมายระยะยาว ๑ ปี ตามแผนการจัดการศึกษาเฉพาะ บุคคล (IEP)	สรุปผลการจัดการศึกษา			
		จำนวนจุดประสงค์ เชิงพฤติกรรม ทั้งหมด (ข้อ)	จำนวน จุดประสงค์เชิง พฤติกรรม ที่ผ่าน (ข้อ)/คิด เป็นร้อยละ	จำนวน จุดประสงค์เชิง พฤติกรรมที่ ไม่ผ่าน (ข้อ) / คิดเป็นร้อยละ	ระดับคุณภาพ รายทักษะ
ทักษะกล้ามเนื้อ ใหญ่	มีพัฒนาการสมวัย	-	-	-	-
ทักษะกล้ามเนื้อ เล็ก	ภายในปีการศึกษา๒๕๕๕ เด็กชายสุดหล่อสามารถหมุนเปิด-ปิด วัตถุได้	๓	๓/๑๐๐	-	๕
	ภายในปีการศึกษา๒๕๕๕ เด็กชายสุด หล่อ สามารถปั้นดินน้ำมันแล้วคลึง เป็นก้อนกลมได้	๒	๒/๑๐๐	-	๕
ทักษะการช่วยเหลือ ตนเองใน ชีวิตประจำวัน	มีพัฒนาการสมวัย	-	-	-	-
ทักษะการรับรู้และ แสดงออกทางภาษา	ภายในปีการศึกษา๒๕๕๕ เด็กชายสุด หล่อ สามารถออกเสียงคำได้ถูกต้อง	๓	๓/๑๐๐	-	๕
ทักษะสังคม	มีพัฒนาการสมวัย	-	-	-	-
ทักษะทางสติปัญญา หรือเตรียมความ พร้อมทางวิชาการ	มีพัฒนาการสมวัย	-	-	-	-
ทักษะจำเป็นเฉพาะ ความพิการหรือ ทักษะจำเป็นอื่นๆ	ภายในปีการศึกษา ๒๕๕๕ เด็กชายสุด หล่อ สามารถบอกความต้องการของ ตนเองได้	๒	๑/๕๐	๑/๕๐	๑
รวมจำนวนจุดประสงค์เชิงพฤติกรรมทั้งหมดและที่ผ่าน/ไม่ ผ่าน		๑๐	๙/๙๐	๑/๑๐	
ระดับคุณภาพการเรียนรู้ของผู้เรียน			๕		

ระดับคุณภาพ ตามหลักสูตรการให้บริการช่วยเหลือระยะแรกเริ่มสำหรับเด็กพิเศษ ศูนย์การศึกษาพิเศษ พุทธศักราช ๒๕๕๖

ระบบตัวเลข	ระบบร้อยละ	การแปลความหมาย
๕	๙๐-๑๐๐	ดีเยี่ยม
๔	๘๐-๘๙	ดีมาก
๓	๗๐-๗๙	ดี
๒	๖๙-๖๑	พอใช้
๑	ต่ำกว่า๖๐	ปรับปรุง

และมาตรฐานด้านผู้เรียน มาตรฐานที่ ๑ ผู้เรียนมีพัฒนาการเต็มศักยภาพของแต่ละบุคคล
 ตัวบ่งชี้ที่ ๑.๑ ผู้เรียนมีพัฒนาการตามที่กำหนดไว้ในแผนการจัดการศึกษาเฉพาะบุคคล

ระดับคุณภาพตามเกณฑ์การพัฒนา	ระดับคุณภาพ	คำอธิบายระดับคุณภาพ
ระดับดีเยี่ยม	๕	ผู้เรียนมีการพัฒนาการเป็นไปตามเป้าหมาย ที่ระบุไว้ใน แผนการจัดการศึกษาเฉพาะบุคคล (ผ่านจุดประสงค์เชิงพฤติกรรมร้อยละ ๙๐ ขึ้นไป)
ระดับดีมาก	๔	ผู้เรียนมีพัฒนาการเป็นไปตามเป้าหมาย ที่ระบุไว้ใน แผนการจัดการศึกษาเฉพาะบุคคล (ผ่านจุดประสงค์เชิงพฤติกรรมร้อยละ ๘๐-๘๙)
ระดับดี	๓	ผู้เรียนมีพัฒนาการเป็นไปตามเป้าหมาย ที่ระบุไว้ใน แผนการจัดการศึกษาเฉพาะบุคคล (ผ่านจุดประสงค์เชิงพฤติกรรมร้อยละ ๗๐-๗๙)
ระดับพอใช้	๒	ผู้เรียนมีพัฒนาการเป็นไปตามเป้าหมาย ที่ระบุไว้ใน แผนการจัดการศึกษาเฉพาะบุคคล (ผ่านจุดประสงค์เชิงพฤติกรรมร้อยละ ๖๐-๖๙)
ระดับปรับปรุง	๑	ผู้เรียนมีพัฒนาการเป็นไปตามเป้าหมาย ที่ระบุไว้ใน แผนการจัดการศึกษาเฉพาะบุคคล (ผ่านจุดประสงค์เชิงพฤติกรรม ต่ำกว่าร้อยละ ๖๐)

ทักษะ	เป้าหมายระยะยาว ๑ ปี ตามแผนการจัดการศึกษา เฉพาะบุคคล (IEP)	สรุปผลการเรียนรู้			
		จำนวน จุดประสงค์ เชิง พฤติกรรม ทั้งหมด (ข้อ)	จำนวน จุดประสงค์ เชิง พฤติกรรม ที่ผ่าน (ข้อ)/คิด เป็นร้อยละ	จำนวน จุดประสงค์ เชิง พฤติกรรมที่ ไม่ผ่าน (ข้อ)/คิด เป็นร้อยละ	ระดับคุณภาพ รายทักษะ
ทักษะ...	(เป้าหมายที่ ๑)				
	(เป้าหมายที่ ๒)				
ทักษะ.....	(เป้าหมายที่ ๑)				
	(เป้าหมายที่ ...)				
รวมจำนวนจุดประสงค์เชิงพฤติกรรมทั้งหมดและที่ผ่าน/ไม่ผ่าน					
ระดับคุณภาพการเรียนรู้ของผู้เรียน					